



VIBRO  
CHIMICA

# VIBROCHIMICA

MASCHINEN UND PRODUKTE FÜR DIE OBERFLÄCHENBEARBEITUNG

GESAMTKATALOG





## ÜBER UNS

1972 wurde VIBROCHIMICA S.r.l. in Liscate (in der Nähe von Mailand) gegründet. Heute sind wir ein Bezugspunkt in Italien und Europa, was die Planung und den Aufbau von Maschinen und Anlagen für Metalloberflächenbearbeitung betrifft.

Unsere Erfahrung und Kompetenz stehen unseren Kunden zur Verfügung: seit mehreren Jahrzehnten bieten wir komplette und individuelle Lösungen, um jede Anforderung zu befriedigen.

Moderne Maschinen, die mit den EU Sicherheitsnormen übereinstimmen; Verfahrensmittel (Schleifkörper und Behandlungsmittel) für verschiedene Bearbeitungen; Reinigungsanlagen für die Wiederverwendung von Prozesswasser und die Behandlung von Schlämme.

In unserem Labor können wir Tests durchführen, um die geeignete Prozesslösung anzubieten.

## UNSERE PRODUKTPALETTE

Wir können ein umfangreiches Portfolio nach Kundenwunsch anbieten:

### RUNDVIBRATOREN:

- VBT
- VBTA
- VBTH
- VBTS
- VB TSA

### TROGVIBRATOREN:

- VBL
- VBL-E

### KUGELPOLIERMASCHINEN:

- VB
- VBR
- MINOX

### FLIEHKRAFTANLAGEN:

- SC

### DURCHLAUFANLAGEN:

- VBLS
- VBLA

### TROCKENSYSTEME:

- VBTD-DRV
- AST-RS
- AST-E

### PROZESSWASSER-REINIGUNGSANLAGEN:

- SA-CA

### SCHALLDÄMPFUNG ANLAGEN



- Vibrationsmotor für hohe Fliehkräfte konzipiert. Man kann die Maschinenintensität durch die Regelung der exzentrischen Massen auswählen
- Schraubenförmige Federn für eine optimale Stabilität
- Durch die Schwingungsdämpfer ist eine Gründung unnötig

## OPTIONAL

- Schalldämmdeckel (manuelle oder automatische Betätigung)
- Dosiertechnik mit Vermischung von Wasser und Compound
- Magnetseparator mit Entmagnetisierungsfaktor
- Behälter mit Pumpe für Prozesswasserrückführung
- Reinigungsanlage für Wasserwiederverwendung und Schlammbehandlung
- Umkehr der Drehrichtung, um die Entleerung zu erleichtern
- Schaltschrank mit Inverter und Operatorpanel

## BAUREIHE VBT

### TECHNISCHE DATEN

### ALLGEMEINE MERKMALE

Unsere Rundvibratoren Baureihe VBT sind eine einfache, preiswertige vielfältige Lösung für Gleitschliffprobleme. Diese Maschinen sind für mittelgroßen-größen Werkstücken geeignet, wo die automatische Entleerung unnötig ist, oder wenn man verschiedene Werkstücken bearbeiten soll. Der Arbeitsbehälter mit halbringförmige flachem Boden stellt eine homogene Verteilung von Werkstücken und Schleifmitteln sicher. Die Werkstücke werden manuell herausgezogen.

BAUREIHE	VBT 100	VBT 150	VBT 300	VBT 600	VBT 1100	
Abmessungen A	mm	Ø840	Ø1110	Ø1320	Ø1690	Ø1920
B	mm	880	1150	1370	1740	2050
C	mm	250	240	330	430	550
D	mm	280	280	355	450	570
E	mm	890	870	985	1055	1190
Entwicklung	mm	1500	2400	2775	3475	3800
Bruttovolumen	l	100	150	285	620	1100
Nutzvolumen	l	70	110	220	510	860
Antriebsleistung	kW	0.75	1.1	3.7	5.5	5.5
Drehzahl UpM	RPM	1500				
Stromversorgung	V	400V/50 Hz				

Die gezeigte Modelle sind nur ein Teil unserer Produktion. Für verschiedene Abmessungen und Volumen und für individuelle Lösungen können Sie sich an Vibrochimica wenden.

### ANWENDUNGEN

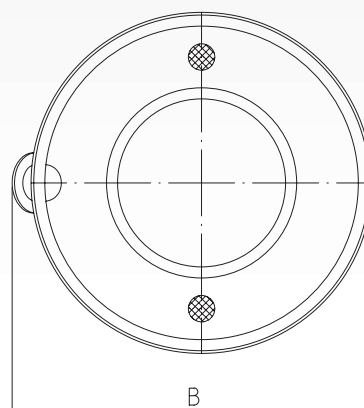
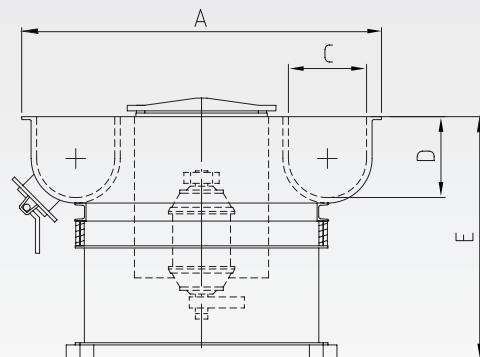
Rundvibratoren Baureihe VBT sind für verschiedene Oberflächenbearbeitungen geeignet wie zum Beispiel:

- Entgraten
- Entzundern
- Schleifen
- Verrunden
- Präzisionsschliff
- Polieren
- Chemisch beschleunigte Verfahren
- Trommeln

Durch die Entscheidung des Schleifmittels und des chemischen Produkts, die Regelung von exzentrischen Massen und Schwingamplitude kann man die verschiedenen Prozesse wählen.

### TECHNISCHE DATEN

- Der Arbeitsbehälter besteht aus Stahlblech von Qualität, das wärmebehandelt und steif gemacht wird. Die Steifigkeit ermöglicht eine optimale Verteilung der Schwingungen.
- Behälterboden aus gedrehte Platte, um die Auskleidungsdicke sicherzustellen und die mechanische Beständigkeit zu maximieren
- Formvergossenes Heiß-Polyurethan Auskleidung mit differenzierter Dicke und abriebfest.





## BAUREIHE VBTA

### TECHNISCHE DATEN

#### ALLGEMEINE MERKMALE

Rundvibratoren Baureihe VBTA stellen eine vollständige Trennung sicher.

Der spiralförmige Arbeitsbehälter ermöglicht eine optimale Entleerung auch in schwierigen Lagen und die integrierte Ablasssystem garantiert eine schnelle und komplette Trennung zwischen Werkstücke und Schleifkörper ohne Bedieneraktion. Die Schwingklappe kann durch einen pneumatischen Zylinder aktiviert werden, um eine automatische Anlage zu erhalten.

Dank der Behälterform entsteht eine spiralförmige Bewegung, die gleichzeitig einen schnellen und feinen Schnitt erlaubt.

#### ANWENDUNGEN

Rundvibratoren Baureihe VBTA sind für verschiedene Oberflächenbearbeitungen geeignet wie zum Beispiel:

- Entgraten von empfindlichen Teilen oder Teilen die schwierig zu separieren sind
- Entzndern
- Schleifen
- Verrunden
- Präzisionsschliff
- Polieren
- Chemisch beschleunigte Verfahren
- Trommeln

Durch die Entscheidung des Schleifmittels und des chemischen Produkts, die Regelung von exzentrischen Massen und Schwingamplitude kann man die verschiedene Prozesse wählen.

#### TECHNISCHE DATEN

- Der spiralförmige Arbeitsbehälter besteht aus Stahlblech von Qualität, das wärmebehandelt und steif gemacht wird. Die Steifigkeit ermöglicht eine optimale Verteilung der Schwingungen.
- Behälterboden aus gedrehte Platte, um die Auskleidungsdicke sicherzustellen und die mechanische Beständigkeit zu maximieren.
- Formvergossenes Heiß-Polyurethan Auskleidung mit differenzierter Dicke und abriebfest.

- Weite Sieboberfläche mit integriertem auswechselbarem Siebenetz.
- Vibrationsmotor für hohe Fliehkräfte konzipiert. Man kann die Maschinenintensität durch die Regelung der exzentrischen Massen auswählen.
- Schraubenförmige Federn für eine optimale Stabilität.
- Durch die Schwingungsdämpfer ist eine Gründung unnötig.

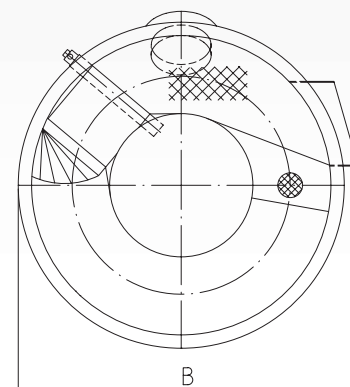
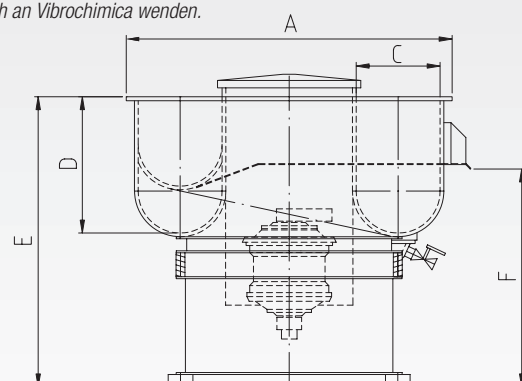
#### OPTIONAL

- Schalldämmdeckel (manuelle oder automatische Betätigung)
- Dosiertechnik mit Vermischung von Wasser und Compound 2 Drehzahlen Motor
- Magnetseparator mit Entmagnetisierungsfaktor
- Behälter mit Pumpe für Prozesswasserrückführung
- Reinigungsanlage für Wasserwiederverwendung und
- Schlammbehandlung
- Umkehr der Drehrichtung, um die Entleerung zu erleichtern
- Schaltschrank mit Inverter und Operatorpanel
- Nachspülungsanlagen und Trocknungsanlagen

BAUREIHE		VBTA 100	VBTA 150	VBTA 300	VBTA 600	VBTA 1100
Abmessungen A	mm	Ø840	Ø1110	Ø1320	Ø1690	Ø1920
B	mm	900	1170	1400	1800	2100
C	mm	250	220	330	430	550
D	mm	390	460	550	660	770
E	mm	1000	1030	1190	1280	1400
F	mm	820	815	900	995	1090
Entwicklung	mm	1500	2400	2750	3450	3800
Bruttovolumen	l	85	150	300	620	935
Nutzvolumen	l	50	90	165	380	760
Antriebsleistung	kW	0.75	1.1	3.7	5.5	7.5
Drehzahl UpM	RPM	1500				
Stromversorgung	V	400V/50 Hz				

Die gezeigte Modelle sind nur ein Teil unserer Produktion.

Für verschiedene Abmessungen und Volumen und für individuelle Lösungen können Sie sich an Vibrochimica wenden.



Ø880



- Vibrationsmotor für hohe Fliehkräfte konzipiert. Man kann die Maschinenintensität durch die Regelung der exzentrischen Massen auswählen
- Schraubenförmige Federn für eine optimale Stabilität
- Durch die Schwingungsdämpfer ist eine Gründung unnötig

## OPTIONAL

- Schalldämmdeckel (manuelle oder automatische Betätigung)
- Dosiertechnik mit Vermischung von Wasser und Compound
- 2 Drehzahlen Motor
- Magnetseparator mit Entmagnetisierungsfaktor
- Behälter mit Pumpe für Prozesswasserrückführung
- Reinigungsanlage für Wasserwiederverwendung und Schlammbehandlung
- Umkehr der Drehrichtung, um die Entleerung zu erleichtern
- Schaltschrank mit Inverter und Operatorpanel
- Nachspülungsanlagen und Trocknungsanlagen

## BAUREIHE VBTH

### TECHNISCHE DATEN

### ALLGEMEINE MERKMALE

Rundvibratoren Baureihe VBTH sind moderne und funktionelle. Die integrierte Ablasssystem garantiert eine schnelle und komplette Trennung zwischen Werkstücke und Schleifkörper ohne Bedieneraktion. Die Schwingklappe kann durch einen pneumatischen Zylinder aktiviert werden, um eine automatische Anlage zu erhalten.

### ANWENDUNGEN

Rundvibratoren Baureihe VBTH sind für verschiedene Oberflächenbearbeitungen geeignet wie zum Beispiel:

- Entgraten
- Entzundern
- Schleifen
- Verrunden
- Präzisionsschliff
- Polieren
- Chemisch beschleunigte Verfahren
- Trommeln

Durch die Entscheidung des Schleifmittels und des chemischen Produkts, die Regelung von exzentrischen Massen und Schwingamplitude kann man die verschiedene Prozesse wählen.

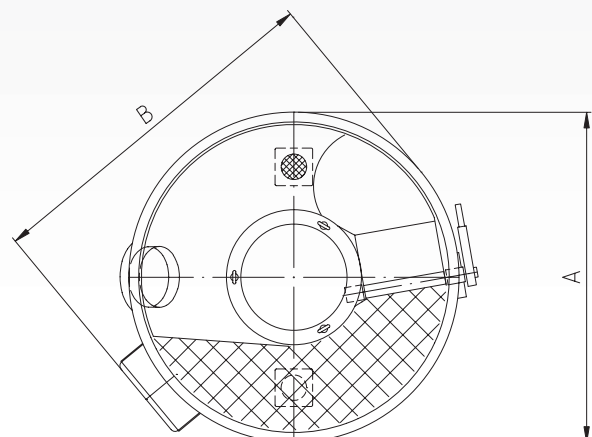
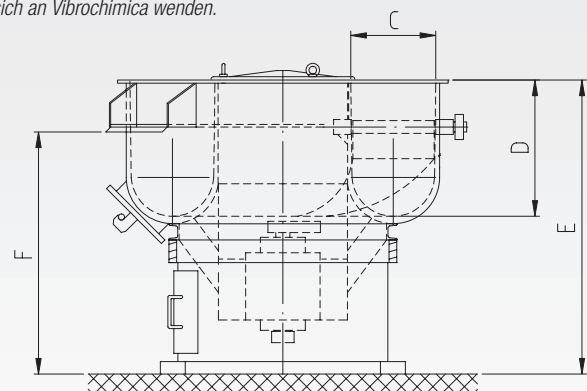
### TECHNISCHE DATEN

- Der Arbeitsbehälter besteht aus Stahlblech von Qualität, das wärmebehandelt und steif gemacht wird. Die Steifigkeit ermöglicht eine optimale Verteilung der Schwingungen.
- Behälterboden aus gedrehte Platte, um die Auskleidungsdicke sicherzustellen und die mechanische Beständigkeit zu maximieren
- Formvergossenes Heiß-Polyurethan Auskleidung mit differenzierter Dicke und abriebfest
- Weite Sieboberfläche mit integriertem auswechselbarem Siebenetz

BAUREIHE		VBTH 150	VBTH 300	VBTH 600	VBTH 1100
Abmessungen A	mm	Ø1110	Ø1320	Ø1690	Ø1920
B	mm	1185	1425	1800	2100
C	mm	220	330	430	540
D	mm	460	540	670	720
E	mm	1030	1185	1285	1380
F	mm	815	975	1010	1100
Entwicklung	mm	2400	2775	3475	3800
Bruttovolumen	l	150	300	600	980
Nutzvolumen	l	105	200	440	760
Antriebsleistung	kW	1.1	3.7	5.5	7.5
Drehzahl UpM	RPM	1500			
Stromversorgung	V	400V/50 Hz			

*Die gezeigte Modelle sind nur ein Teil unserer Produktion.*

*Für verschiedene Abmessungen und Volumen und für individuelle Lösungen können Sie sich an Vibrochimica wenden.*







- Vibrationsmotor für hohe Fliehkräfte konzipiert. Man kann die Maschinenintensität durch die Regelung der exzentrischen Massen auswählen
- Schraubenförmige Federn für eine optimale Stabilität
- Durch die Schwingungsdämpfer ist eine Gründung unnötig

### OPTIONAL

- Schalldämmdeckel (manuelle oder automatische Betätigung)
- Dosiertechnik mit Vermischung von Wasser und Compound
- Magnetseparator mit Entmagnetisierungsfaktor
- Behälter mit Pumpe für Prozesswasserrückführung
- Reinigungsanlage für Wasserwiederverwendung und Schlammbehandlung
- Umkehr der Drehrichtung, um die Entleerung zu erleichtern
- Schaltschrank mit Inverter und Operatorpanel

## BAUREIHE VBTS

### TECHNISCHE DATEN

#### ALLGEMEINE MERKMALE

Rundvibratoren Baureihe VBTS sind von einem beidseitigem gerundetem Arbeitsbehälter gekennzeichnet. Diese Sonderform ermöglicht eine optimale Drehbewegung, die eine homogene Verteilung von Werkstücken und Schleifmitteln erlaubt, um die Werkstückeberührung zu verringern. Diese Maschinen sind für Sonderbearbeitungen und empfindliche Teile empfohlen, wie die chemisch beschleunigte Verfahren. Die Werkstücken werden beim Arbeitsbediener entnommen.

#### ANWENDUNGEN

Rundvibratoren Baureihe VBTS sind für verschiedene Oberflächenbearbeitungen geeignet wie zum Beispiel:

- Feinbearbeitung
- Chemisch beschleunigte Verfahren
- Schleifen
- Fein Entgraten
- Verrunden
- Präzisionsschliff
- Polieren

Durch die Entscheidung des Schleifmittels und des chemischen Produkts, die Regelung von exzentrischen Massen und Schwingamplitude kann man die verschiedene Prozesse wählen.

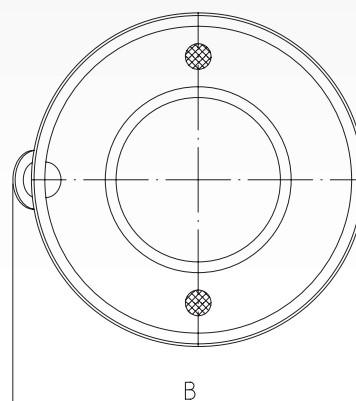
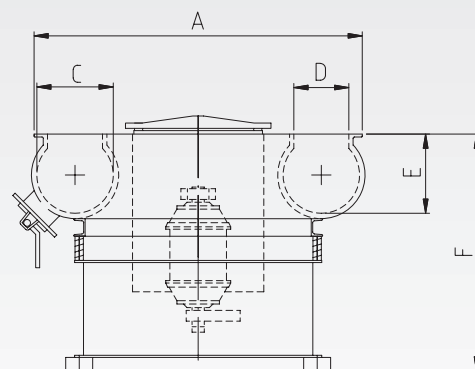
#### TECHNISCHE DATEN

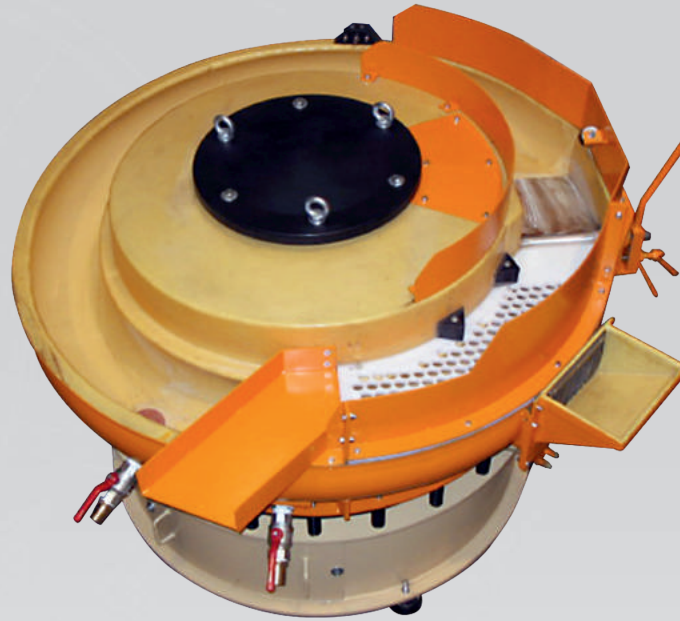
- Der Arbeitsbehälter besteht aus Stahlblech von Qualität, das wärmebehandelt und steif gemacht wird. Die Steifigkeit ermöglicht eine optimale Verteilung der Schwingungen.
- Die Abmessungen des Behälters erlauben eine homogene Verteilung von Werkstücken und Schleifmitteln und vermeiden Anhäufungen entlang der innere Wand
- Hoch beständig Sprüh-Polyurethan Auskleidung

BAUREIHE		VBTS 40	VBTS 102	VBTS 151	VBTS 201	VBTS 381	VBTS 651	VBTS 1101
Abmessungen A	mm	Ø626	Ø745	Ø1000	Ø1220	Ø1420	Ø1450	Ø1720
B	mm	670	845	1110	1300	1510	1670	1880
C	mm	190	260	230	270	330	440	560
D	mm	155	170	140	210	225	245	330
E	mm	170	245	255	285	335	480	570
F	mm	850	845	860	880	990	1075	1190
Entwicklung	mm	1275	1500	2400	2870	3350	3500	3800
Bruttovolumen	l	35	80	120	200	315	550	955
Nutzvolumen	l	27	70	103	160	275	505	795
Antriebsleistung	kW	0.3	0.75	1.1	1.1	3.7	5.5	7.5
Drehzahl UpM	RPM	1500						
Stromversorgung	V	400V/50 Hz						

Die gezeigte Modelle sind nur ein Teil unserer Produktion.

Für verschiedene Abmessungen und Volumen und für individuelle Lösungen können Sie sich an Vibrochimica wenden.





## BAUREIHE VB TSA (LONG RADIUS)

### TECHNISCHE DATEN

#### ALLGEMEINE MERKMALE

Rundvibratoren Baureihe VB TSA sind moderne und funktionelle Anlagen und sind von einem spiralförmigen Behälter gekennzeichnet. Die hohe Entwicklung des Behälters garantiert eine optimale Leistungsfähigkeit und zeigt beträchtlichen Vorteilen:

- Vollständige automatische Trennung der Werkstücke von den Schleifmitteln (oder Kugeln)
- Hervorragende Leistung
- Hohe Verfahrzeit (bis zu 14 Minuten für große Teile) und Durchlaufbetrieb möglich. Rundvibratoren Baureihe VB TSA sind auch für Kugelpolieren anerkannt.

Die Schwingklappe ermöglicht auch, nicht in Durchlaufbetrieb zu arbeiten.

Die Schwingklappe kann durch einen pneumatischen Zylinder aktiviert werden, um eine automatische Anlage zu erhalten. VB TSA ist besonders für Glänzungsverfahren mit automatische Entleerung geeignet.

#### ANWENDUNGEN

Rundvibratoren Baureihe VB TSA sind für verschiedene Oberflächenbearbeitungen geeignet wie zum Beispiel:

- Glänzungsverfahren
- Entgraten (auch in Durchlaufanlagen) von Leichtmetalllegierung
- Entzundern
- Schleifen
- Verrunden
- Präzisionsschliff
- Polieren
- Chemisch beschleunigte Verfahren
- Trommeln

Durch die Entscheidung des Schleifmittels und des chemischen Produkts, die Regelung von exzentrischen Massen und Schwingamplitude kann man die verschiedene Prozesse wählen.

#### TECHNISCHE DATEN

- Der Arbeitsbehälter besteht aus Stahlblech von Qualität, das wärmebehandelt und steif gemacht wird. Die Steifigkeit ermöglicht eine optimale Verteilung der Schwingungen.
- Die Abmessungen des Behälters erlauben eine homogene Verteilung von Werkstücken und Schleifmitteln
- Hoch beständig Sprüh-Polyurethan Auskleidung oder abriebfest Gummiauskleidung mit differenzierten Dicken
- Weite Sieboberfläche mit integriertem auswechselbarem Siebenetz
- Vibrationsmotor für hohe Fliehkräfte konzipiert. Man kann die Maschinenintensität durch die Regelung der exzentrischen Massen auswählen
- Schraubenförmige Federn für eine optimale Stabilität
- Durch die Schwingungsdämpfer ist eine Gründung unnötig
- Geringe Lärmpegels auch während Kugelpolieren

#### OPTIONAL

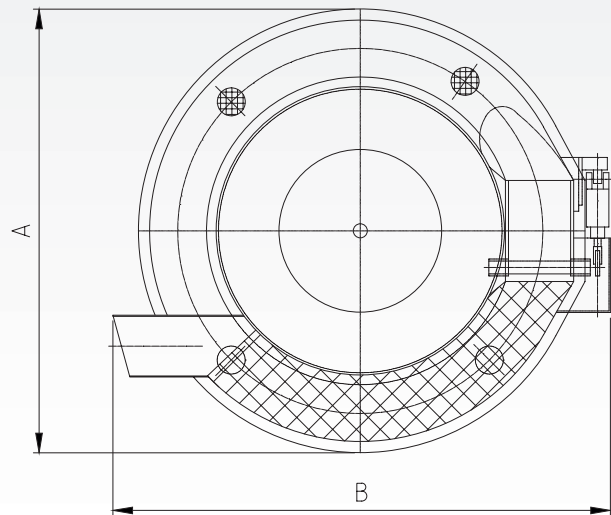
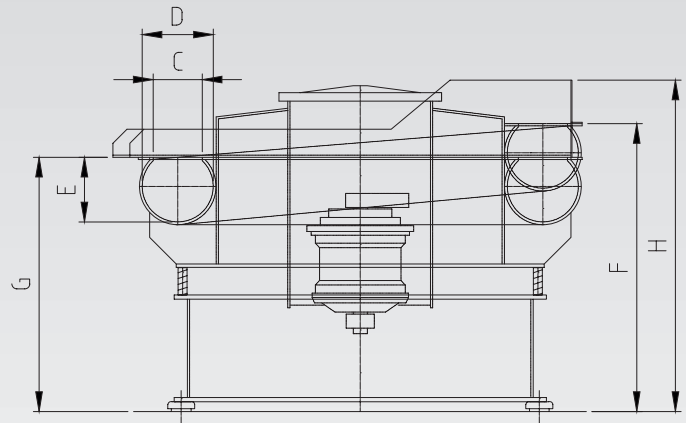
- Schalldämmdeckel (manuelle oder automatische Betätigung)
- Dosiertechnik mit Vermischung von Wasser und Compound
- 2 Drehzahlen Motor
- Magnetseparator mit Entmagnetisierungsfaktor
- Behälter mit Pumpe für Prozesswasserrückführung
- Reinigungsanlage für Wasserwiederverwendung und Schlammbehandlung
- Umkehr der Drehrichtung, um die Entleerung zu erleichtern
- Schaltschrank mit Inverter und Operatorpanel
- Nachspülungsanlagen und Trocknungsanlagen





BAUREIHE		VB TSA 70	VB TSA 150	VB TSA 300	VB TSA 580	VB TSA 751
Abmessungen A	mm	Ø1260	Ø1580	Ø1890	Ø2430	Ø2030
B	mm	1450	1850	2080	2900	2320
C	mm	125	170	230	300	335
D	mm	186	240	290	350	460
E	mm	180	234	273	320	420
F	mm	945	1025	1120	1360	1280
G	mm	870	905	1015	1100	1180
H	mm	1070	1250	1280	1515	1430
Entwicklung	mm	3200	4080	4870	6095	4790
Bruttovolumen	l	75	150	300	580	750
Nutzvolumen	l	65	120	250	490	670
Antriebsleistung	kW	1.1	3.7	5.5	7.5	7.5
Drehzahl UpM	RPM	1500				
Stromversorgung	V	400V/50 Hz				

Die gezeigte Modelle sind nur ein Teil unserer Produktion.  
Für verschiedene Abmessungen und Volumen und für individuelle Lösungen können Sie sich an Vibrochimica wenden.



∅880



## BAUREIHE VBL

### TECHNISCHE DATEN

#### ALLGEMEINE MERKMALE

Trogvibratoren Baureihe VBL sind von einem rechteckigen Arbeitsbehälter gekennzeichnet und sind besonders für sperrige Werkstücke geeignet, oder für Werkstücke, die ein kraftvolles Entgraten benötigen.

Die Werkstücke können auch am Rahmen befestigt werden: diese Lösung erlaubt eine optimale und schnelle Bearbeitung und vermeidet die Berührung unter Werkstücke.

An der beiden Seitenwände des Arbeitsbehälters wird ein Unwuchtpaket befestigt: die doppelte Axialvibration reduziert die Arbeitszeit und stellt wirtschaftliche Vorteile und Produktivitätsvorteile sicher.

Das Beladen und Entladen von Werkstücke kann durch Schwingeinrichtungen erleichtert werden: diese Systeme sind pneumatisch eingeschaltet, reduzieren die Kosten und entwickeln die VBL Maschinen weiter.

#### ANWENDUNGEN

- Schleifen von sperrigen mechanischen Teilen wie Wellen mit Getrieben, Luftfahrtindustrieteile und Militärindustrieteile
- Marmorbearbeitungen

#### TECHNISCHE DATEN

- Der Arbeitsbehälter besteht aus Stahlblech von Qualität, das wärmebehandelt und steif gemacht wird
- Polyurethan Auskleidung
- Zwei axiale Unwuchtpakete sind mit den Motoren (1500 RPM) durch Spannkupplungen verbunden.  
Man kann die Maschinenintensität durch die Regelung der exzentrischen Massen auswählen
- Schraubenförmige Federn für eine optimale Stabilität
- Durch die Schwingungsdämpfer ist eine Gründung unnötig

#### OPTIONAL

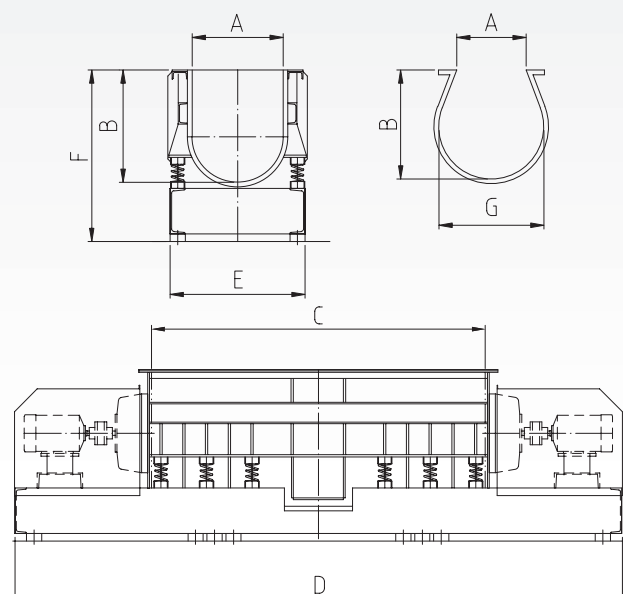
- Trennschotts, die in verschiedenen lagen befestigt werden können
- Frequenzumrichter für die Regelung der Gewichtendrehzahl
- Schalldämmkabine mit Hand/Automatiköffnung
- Positionierung der Werkstücke auf Träger
- Semi-automatischen Systeme für das Beladen und Entladen der Werkstücke

BAUREIHE	VBL 600	VBL 751	VBL 700	VBL 850	VBL 1000	VBL 1200
Abmessungen A	mm 620	490	620	620	600	620
B	mm 800	635	800	800	740	800
C	mm 1100	2300	1300	1600	2160	2160
D	mm 2940	4070	3140	3440	4000	4000
E	mm 950	800	950	950	900	1000
F	mm 1240	1070	1240	1240	1130	1240
G	mm 810		810			810
Bruttovolumen	l 600	690	700	850	905	1150
Nutzvolumen	l 520	570	620	750	770	1000
Antriebsleistung	kW 2x5.5	2x5.5	2x5.5	2x5.5	2x5.5	2x5.5
Drehzahl UpM	RPM	1500				
Stromversorgung	V	400V/50 Hz				

BAUREIHE	VBL 1250	VBL 1260	VBL 1300	VBL 1650	VBL 1800	VBL 1950
Abmessungen A	mm 610	800	910	620	1100	1000
B	mm 740	800	990	800	1200	1200
C	mm 3000	2160	1610	3000	1500	1800
D	mm 4850	4000	3450	4850	3350	3650
E	mm 900	1000	1050	1000	1300	1200
F	mm 1130	1240	1435	1240	1615	1615
G	mm			810		
Bruttovolumen	l 1250	1260	1300	1650	1800	1950
Nutzvolumen	l 1070	1100	1150	1400	1650	1600
Antriebsleistung	kW 2x5.5	2x5.5	2x5.5	2x5.5	2x7.5	2x7.5
Drehzahl UpM	RPM	1500				
Stromversorgung	V	400V/50 Hz				

Die gezeigte Modelle sind nur ein Teil unserer Produktion.

Für verschiedene Abmessungen und Volumen und für individuelle Lösungen können Sie sich an Vibrochimica wenden.





## BAUREIHE VBL-E

### TECHNISCHE DATEN

#### ALLGEMEINE MERKMALE

Trogvibratoren Baureihe VBL-E sind eine preiswertige und wirksame Lösung mit rechteckigem Arbeitsbehälter. VBL-E Maschine haben einen einzigen Vibrationsmotor, der unter dem Arbeitsbehälter befestigt ist.

VBL-E sind besonders für sperrige Werkstücke geeignet, oder für Werkstücke, die ein kraftvölliges Entgraten benötigen.

#### ANWENDUNGEN

- Schleifen von sperrigen mechanischen Teilen wie Wellen, am Träger befestigten Werkstücken
- Schleifen von großen Leichtmetalllegierungsteilen

#### TECHNISCHE DATEN

- Der Arbeitsbehälter besteht aus Stahlblech von Qualität, das wärmebehandelt und steif gemacht wird
- Polyurethan Auskleidung
- 1500 RPM Vibrationsmotor, der unter dem Arbeitsbehälter befestigt ist. Der Motor hat regulierbare Unwuchtgewichte
- Schraubenförmige Federn für eine optimale Stabilität
- Durch die Schwingungsdämpfer ist eine Gründung unnötig

#### OPTIONAL

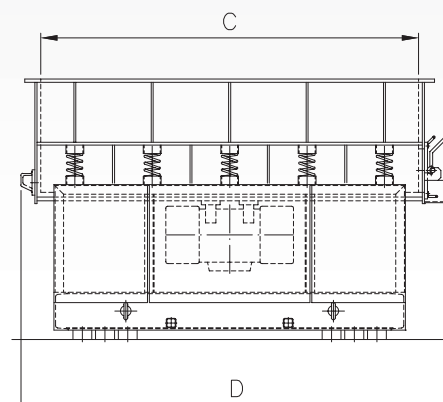
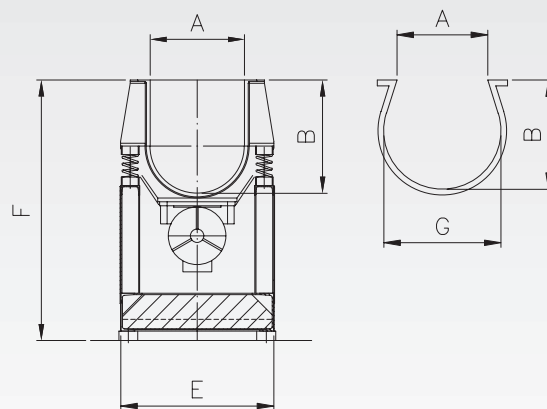
- Trennschotts, die in verschiedenen lagen befestigt werden können
- Frequenzumrichter für die Regelung der Gewichtendrehzahl
- Schalldämmkabine oder Schutzhaube
- Positionierung der Werkstücken auf Träger

BAUREIHE	VBL-E 131	VBL-E 220	VBL-E 250	VBL-E 280	VBL-E 310	VBL-E 320
Abmessungen A	mm 380	400	380	400	400	500
B	mm 560	500	600	500	500	600
C	mm 670	1200	1000	1500	1700	1200
D	mm 930	1470	1270	1800	2000	1470
E	mm 780	710	822	730	750	950
F	mm 1170	1190	1390	1190	1190	1340
G	mm 495		500			
Bruttovolumen	l 155	220	250	275	310	320
Nutzvolumen	l 130	170	215	215	240	250
Antriebsleistung	kW 0.9	1.6	1.9	1.9	2.2	2.2
Drehzahl UpM	PPM	1500				
Stromversorgung	V	400V/50 Hz				

BAUREIHE	VBL-E 400	VBL-E 500	VBL-E 550	VBL-E 750	VBL-E 950	VBL-E 1400
Abmessungen A	mm 750	500	500	480	750	900
B	mm 750	600	600	580	750	900
C	mm 1100	1500	2000	1970	1970	1970
D	mm 1380	1810	2270	2250	2250	2250
E	mm 1080	830	810	950	1080	1200
F	mm 1515	1410	1370	1370	1675	1800
G	mm			620		
Bruttovolumen	l 570	450	600	620	975	1415
Nutzvolumen	l 400	340	450	520	825	1240
Antriebsleistung	kW 3	3.6	6	7	10	11
Drehzahl UpM	PPM	1500				
Stromversorgung	V	400V/50 Hz				

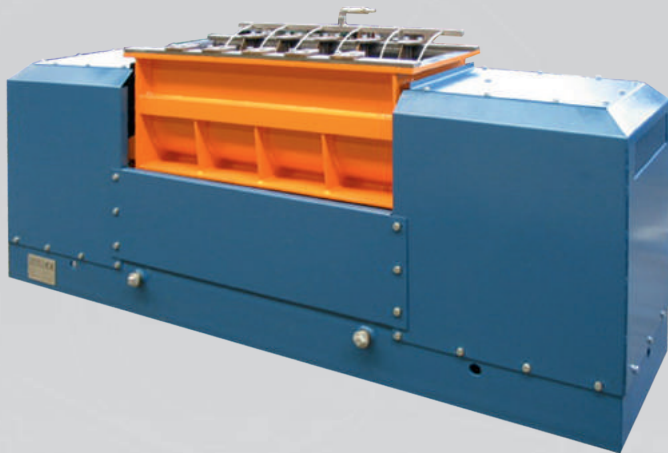
Die gezeigte Modelle sind nur ein Teil unserer Produktion.

Für verschiedene Abmessungen und Volumen und für individuelle Lösungen können Sie sich an Vibrochimica wenden.





Ø880



## BAUREIHE VB

### TECHNISCHE DATEN

#### ALLGEMEINE MERKMALE

Kugelpoliermaschinen Baureihe VB sind das Ergebnis verschiedener Tests und sie ermöglichen Hochglossoberflächen zu gewinnen. Dank der Axialvibration ist die Arbeitszeit verkürzt und die Leistung ist hoch: die Vibrationspakete werden auf die Drehachse positioniert. Man erzielt glänzende und fehlerlose Werkstücke, sowohl auf Leichtmetalllegierungsteilen als auch auf Planfläche.

Diese Maschinen haben 3000 RPM Motoren und können sowohl kleine als auch große Werkstücke behandeln.

Die innere Auskleidung besteht aus abriebfest Gummi mit differenzierten Dicken auf Kundenanforderung.

#### ANWENDUNGEN

- Kugelpolieren oder Satellitenpolieren für kleine und große Werkstücken aus Stahl, Edelstahl und Leichtmetalllegierung
- Gesundheitsartikel, Kochartikel, Dekorationsgegenstände, Lagerkäfige, Aluminiumkaffeekanne

#### TECHNISCHE DATEN

- Der Arbeitsbehälter besteht aus Stahlblech von Qualität, das wärmebehandelt und steif gemacht wird
- Gummiauskleidung
- Zwei axiale Unwuchtpakete sind mit den Motoren (3000 RPM) durch Spannkupplungen verbunden. Man kann die Maschinenintensität durch die Regelung der exzentrischen Massen auswählen
- Schraubenförmige Federn für eine optimale Stabilität
- Durch die Schwingungsdämpfer ist eine Gründung unnötig

#### OPTIONAL

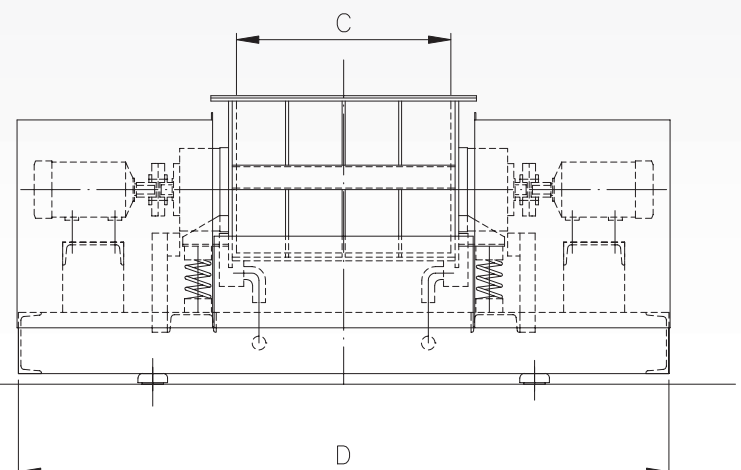
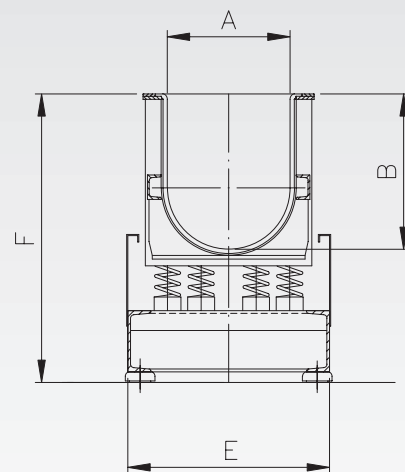
- Trennschotts, die in verschiedenen lagen befestigt werden können
- Frequenzumrichter für die Regelung der Gewichtendrehzahl
- Schalldämmkabine mit Hand/Automatiköffnung

BAUREIHE		VB 122	VB 135	VB 142	VB 1242	VB 150	VB 1550
Abmessungen A	mm	220	350	420	420	500	500
B	mm	330	430	520	520	585	585
C	mm	960	960	980	1180	980	1500
D	mm	2250	2250	2400	2600	2400	3200
E	mm	510	610	660	660	750	750
F	mm	980	1030	965	965	1040	1030
Bruttovolumen	l	65	135	190	230	260	390
Nutzvolumen	l	50	100	150	175	200	300
Kugeln	kg	200	400	600	700	800	1200
Antriebsleistung	kW	2x2.2	2x3	2x4	2x4	2x4	2x5.5
Drehzahl UpM	RPM	3000					
Stromversorgung	V	400V/50 Hz					

BAUREIHE		VB 875	VB 170	VB 1270	VB 1560	VB 1470	VB 1290
Abmessungen A	mm	750	700	700	590	700	900
B	mm	850	805	750	750	750	1000
C	mm	800	940	1190	1500	1400	1190
D	mm	2470	2600	2850	3160	3240	2860
E	mm	1100	1100	1020	1020	1110	1130
F	mm	1310	1250	1175	1185	1340	1455
Bruttovolumen	l	460	470	530	600	660	970
Nutzvolumen	l	370	385	430	490	580	860
Kugeln	kg	1400	1500	1600	1700	2200	3400
Antriebsleistung	kW	2x5.5	2x5.5	2x5.5	2x5.5	2x5.5	2x5.5
Drehzahl UpM	RPM	3000					
Stromversorgung	V	400V/50 Hz					

Die gezeigte Modelle sind nur ein Teil unserer Produktion.

Für verschiedene Abmessungen und Volumen und für individuelle Lösungen können Sie sich an Vibrochimica wenden.





## BAUREIHE VBR MIT AUTOMATISCHER KIPPEINHEIT

### TECHNISCHE DATEN

#### ALLGEMEINE MERKMALE

VBR sind moderne Maschinen mit doppelter Axialvibration: die Vibrationspakete werden auf die Drehachse positioniert. Dank der Axialvibration erzielt man glänzende und fehlerlose Werkstücke. Das Schwenken der Arbeits- und Separiereinheit erfolgt durch pneumatische oder hydraulische Zylinder und ermöglicht eine automatische Trennung zwischen Werkstücken und Schleifkörper. Der Arbeitsbediener kann das Verfahren beaufsichtigen, um den Kugelaustritt zu vermeiden.

Am Ende des Verfahrens werden die Werkstücke durch eine Spülvorrichtung mit regulierbaren Düse von restlichen chemischen Elementen gereinigt.

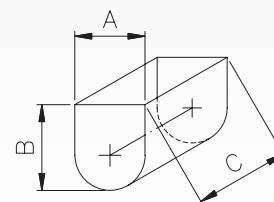
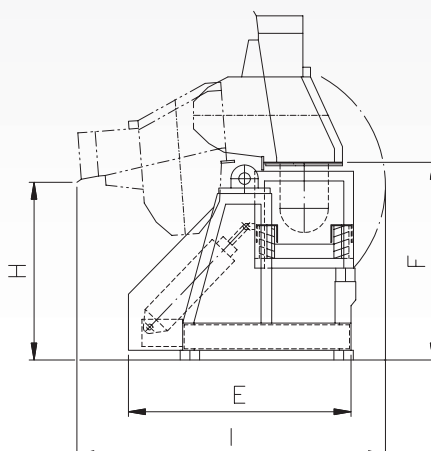
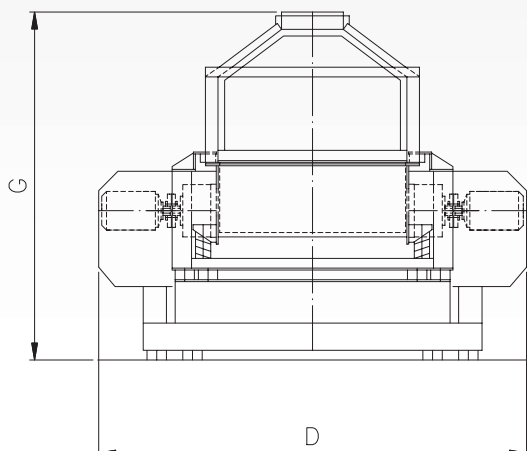
Nach der Bearbeitung können die Werkstücke direkt in einen Durchlaufrockner entladen werden: dies bedeutet verkürzte Arbeitszeiten und hohe Leistungsfähigkeiten.

#### ANWENDUNGEN

- Kugelpolieren von Leichtmetalllegierungen und Stahl
- Leichtes Beizen, um den Rückstand des Schweißens zu beseitigen
- Entzundern und Polieren

#### TECHNISCHE DATEN

- Der Arbeitsbehälter und die Gegenwanne bestehen aus Stahlblech von Qualität, das wärmebehandelt und steif gemacht wird



- Die innere Auskleidung besteht aus abriebfester säurebeständiger Gummi
- Automatische Separierung durch Edelstahlsieb und automatisches Spülen der Werkstücke
- Zwei axiale Unwuchtpakete sind mit den Motoren (3000 RPM) durch Spannkupplungen verbunden. Man kann die Maschinenintensität durch die Regelung der exzentrischen Massen auswählen
- Schraubenförmige Federn für eine optimale Stabilität und spezielle Gummistützen
- Optionale Schalldämmkabine, die mit den Behälterbewegungen synchronisiert ist
- Durch die Schwingungsdämpfer ist eine Gründung unnötig

BAUREIHE	VBR 122	VBR 125	VBR 135	VBR 142	VBR 1342	VBR 150
Abmessungen A	mm 220	250	350	420	420	500
B	mm 330	360	435	520	520	580
C	mm 960	960	960	960	1300	960
D	mm 2150	2210	2370	2410	2660	2570
E	mm 1110	1110	1190	1235	1235	1410
F	mm 935	1015	1015	1000	1000	1070
G	mm 1440	1780	1850	1890	1890	1990
H	mm 1050	920	880	860	865	1090
I	mm 1315	1590	1660	1830	1830	1925
Bruttovolumen	l 65	80	135	190	260	250
Nutzvolumen	l 50	60	100	150	200	205
Kugeln	kg 200	250	400	600	850	800
Antriebsleistung	kW 2x2.2	2x3	2x3	2x4	2x4	2x5.5
Drehzahl UpM	RPM	3000				
Stromversorgung	V	400V/50 Hz				

BAUREIHE	VBR 1250	VBR 1460	VBR 175	VBR 180	VBR 1565	
Abmessungen A	mm 500	600	750	800	650	
B	mm 585	750	840	900	750	
C	mm 1230	1400	950	950	1500	
D	mm 2700	3085	2600	2600	3160	
E	mm 1480	1995	2140	2140	2275	
F	mm 1230	1305	1365	1435	1315	
G	mm 2200	2435	2730	2840	2725	
H	mm 1070	1115	1040	1090	1095	
I	mm 2130	2590	2800	2875	2840	
Bruttovolumen	l 320	560	525	610	660	
Nutzvolumen	l 275	425	400	460	480	
Kugeln	kg 1100	1600	1500	1700	1800	
Antriebsleistung	kW 2x5.5	2x5.5	2x5.5	2x5.5	2x5.5	
Drehzahl UpM	RPM	3000				
Stromversorgung	V	400V/50 Hz				

Die gezeigte Modelle sind nur ein Teil unserer Produktion.

Für verschiedene Abmessungen und Volumen und für individuelle Lösungen können Sie sich an Vibrochimica wenden.



BAUREIHE		MINOX 19	MINOX 40
Abmessungen A	mm	150	236
A1	mm	180	266
B	mm	225	296
C	mm	535	686
D	mm	720	1010
E	mm	360	430
F	mm	535	862
Bruttovolumen	l	19	46
Nutzvolumen	l	14	40
Kugeln	kg	55	160
Schleifkörper	kg	15/20	35/45
Antriebsleistung	kW	0.95	2.2
Drehzahl UpM	RPM	1500/3000	
Stromversorgung	V	400V/50 Hz	

Die gezeigte Modelle sind nur ein Teil unserer Produktion.

Für verschiedene Abmessungen und Volumen und für individuelle Lösungen können Sie sich an Vibrochimica wenden.

## BAUREIHE MINOX

### TECHNISCHE DATEN

#### ALLGEMEINE MERKMALE

MINOX sind eine preiswertige und vielseitige Lösung für die Bearbeitung von kleinen Teile und kleine Batch. Diese Maschinen können Entgratungsverfahren mit 1500 RPM Motoren durchführen, aber sie können auch Kugelpolieren mit 3000 RPM Motoren. Dank einstellbare exzentrische Unwuchtgewichte, kann man die Maschineintensität wählen. Die Auskleidung besteht aus formvergossenes Heiß-Polyurethan oder Gummi.

#### ANWENDUNGEN

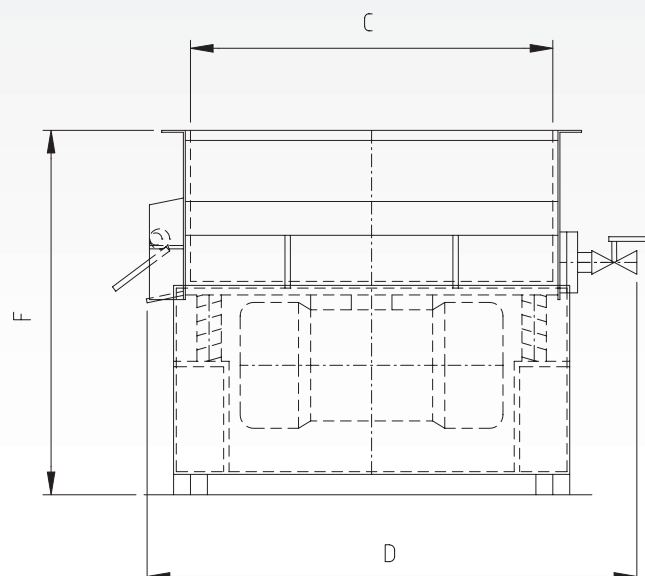
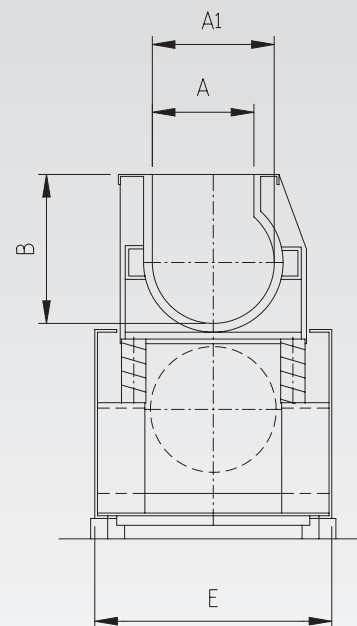
Oberflächenbearbeitungen von kleinen Teilen wie zum Beispiel:

- Modeschmuck
- Kleine Metallteile
- Elektrische Betriebsmittel
- Brillenindustrie
- Knopfindustrie
- Wohnungseinrichtung
- Geld

Kugelpolieren von Leichtmetalllegierungen, Stahl und Edelstahl

#### TECHNISCHE DATEN

- Der Arbeitsbehälter besteht aus Stahlblech von Qualität, das wärmebehandelt und steif gemacht wird
- Gummi oder Polyurethanauskleidung
- 1500 oder 3000 RPM Motor mit einstellbare Unwuchtgewichte
- Schraubenförmige Federn für eine optimale Stabilität
- Optional: Frequenzumrichter, Trennwände, Lärmschutzrichtungen







## TECHNISCHE DATEN

- Formvergossenes Heiß-Polyurethan Auskleidung mit differenzierter Dicke und abriebfest. Die Verschleißzonen haben eine dickere Auskleidung
- Hand oder Automatikbetrieb der Kippeinheit

## OPTIONAL

- Vollautomatische Trennung von Werkstücken und Schleifkörper und Wiederbeladung der Schleifkörper in den Arbeitsbehälter. Integrierte Magnetseparierung
- Schwingsieb um Werkstücke von Schleifkörper zu trennen
- Schaltschrank mit PLC
- Tandem-Anlagen möglich
- Mittelschwingtrichter mit elektromagnetischen Einfüll-Leitung
- Untergrößensieb

## BAUREIHE SC

### TECHNISCHE DATEN

### ALLGEMEINE MERKMALE

SC Anlagen bestehen aus einem festen zylindrischen Arbeitsbehälter, in dem ein Drehteller rotiert. Die Werkstücke und die Schleifmittel bewegen sich durch die Fliehkraft und es entsteht eine Tangentialbewegung, die diese Verfahren gekennzeichnet.

Während des Verfahrens werden Wasser und Compound dosiert und hinzugefügt. SC Anlagen verkürzen die Arbeitszeiten um 4 bis 6 mal im Vergleich zu Gleitschliffverfahren in Vibratoren. Durch einen Frequenzumrichter kann man die Drehzahl des Rotors einstellen und die gewünschte Bearbeitung erzielen.

### VORTEILE

- Platzsparende Maschine
- Einfache Bedienung
- Verschiedene Zubehöre und Integration in Durchlaufanlagen sind möglich
- Unvergleichlich schnelle und zuverlässige Verfahren
- Robuste Maschine und einfache Wartung

### ANWENDUNGEN

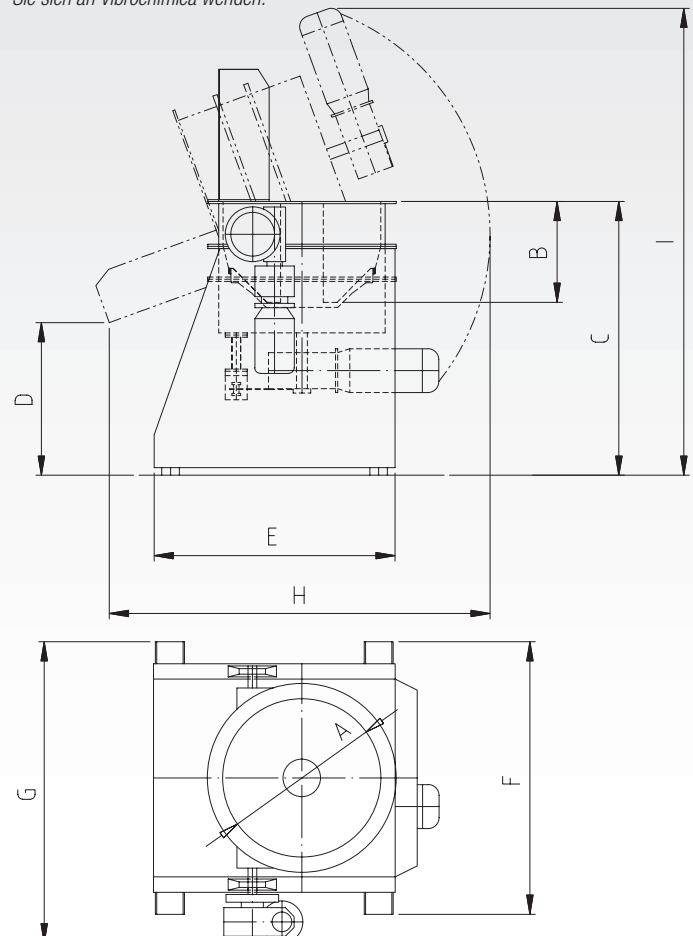
SC Maschinen sind für verschiedene Oberflächenbearbeitungen geeignet, wenn man schnelle Verfahren und hohe Schnitte benötigt:

- Entzundern
- Schleifen
- RADIUSING
- Verrunden
- Präzisionsschliff
- Polieren
- Trommeln

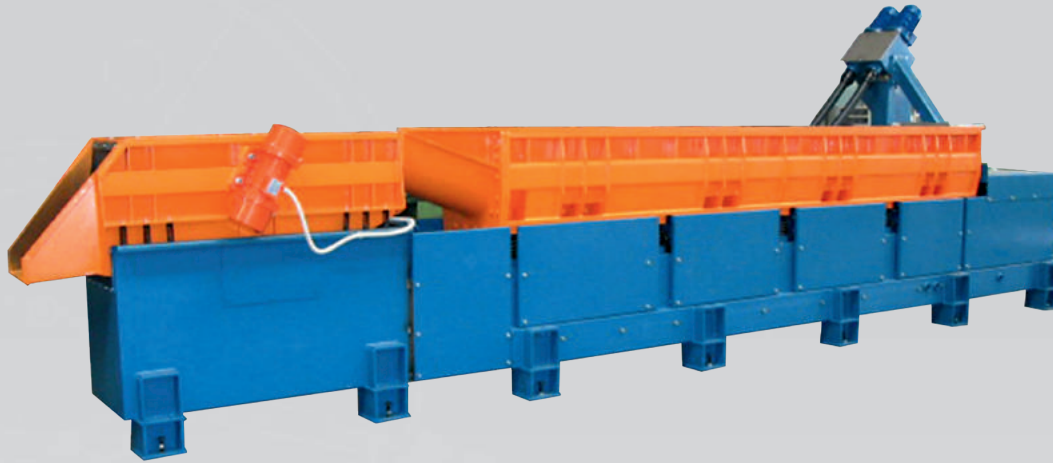
BAUREIHE		SC 70	SC 151	SC 252
Abmessungen A	mm	Ø550	Ø720	Ø870
B	mm	380	460	545
C	mm	1200	1250	1530
D	mm	370	750	450
E	mm	700	1100	1510
F	mm	970	1240	1585
G	mm	1050	1390	1880
H	mm	950	1800	2000
I	mm	1250	2200	2300
Bruttovolumen	l	70	150	230
Nutzvolumen	l	35	100	175
Antriebsleistung	kW	2.25+0.12	5.5+0.75	11+1.5
Drehzahl UpM	RPM	150/200	150/200	150/200
Stromversorgung	V	400V/50 Hz		

Die gezeigte Modelle sind nur ein Teil unserer Produktion.

Für verschiedene Abmessungen und Volumen und für individuelle Lösungen können Sie sich an Vibrochimica wenden.



∅880



## BAUREIHE VBLS FÜR KUGELPOLIEREN

### TECHNISCHE DATEN

#### ALLGEMEINE MERKMALE

Die Vorteile dieser Anlagen sind hohe Produktivität und Wirtschaftlichkeit.

Diese Ergebnisse sind dank unserer Erfahrung erhältlich.

Die technische Merkmale gewährleisten eine gleichmäßige Bewegung über die gesamte Länge des Arbeitsbehälters und vermeiden Resonanzerscheinungen um eine hohe und beständige Leistung zu ermöglichen.

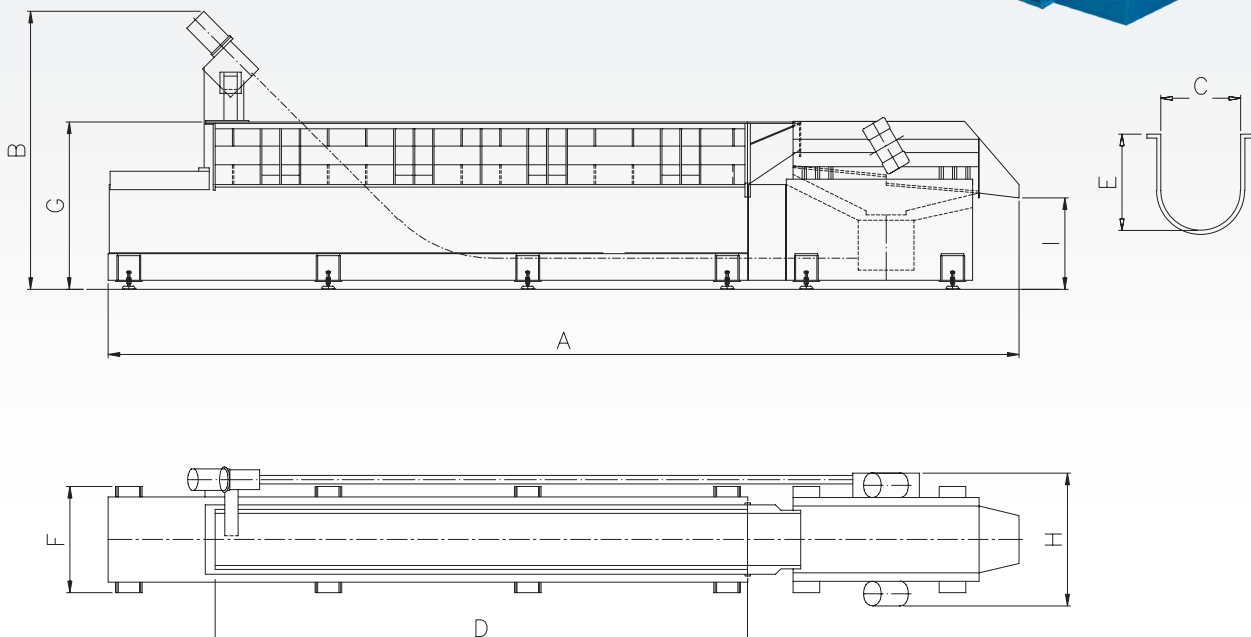
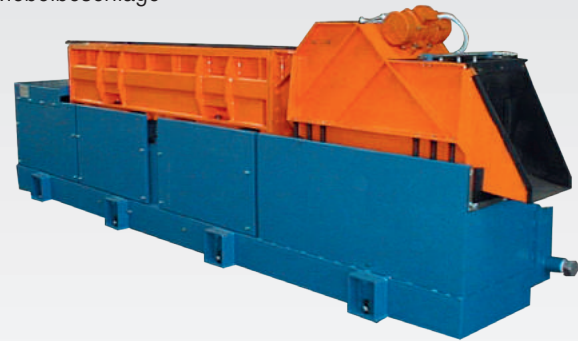
Um eine optimale Trennung der Werkstücke von Schleifkörper zu erhalten, bieten wir ein Dreh-Sieb, das die komplette Entleerung von konkaven Werkstücken garantiert.

Verschiedene Zubehöre sind verfügbar um die Leistungen zu verbessern oder den Automatisierungsgrad zu vervollständigen.

#### ANWENDUNGEN

VBLS Durchlaufanlagen sind geeignet für Teile aus Stahl, Edelstahl und Leichtmetalllegierungen in verschiedenen Industriebereichen:

- Küchenartikel
- Lager
- Sanitärgeräte
- Mechanische Teile mit ästhetischer Wert
- Modeschmuck
- Kaffeekanne
- Möbelbeschläge





## TECHNISCHE DATEN

- Der Arbeitsbehälter ist robust, hart, wärmebehandelt und steif gemacht. Die Wanne ist mechanisch bearbeitet, um die Schwinggruppe zu verbinden
- Auskleidung aus abriebfesten Gummi. Differenzierte Dicken sind möglich
- Besondere Schwinggruppe garantieren eine optimale Verteilung der Vibrationen und ermöglichen die perfekte Bewegung der Werkstücken
- Antriebmotor über regulierbares Gestell
- Schraubenförmige Federn für eine optimale Stabilität
- Durch die Schwingungsdämpfer ist eine Gründung unnötig
- Mono oder doppelt automatische Kreis und kontinuierliche Kugelrückführung
- Auslauföffnung und Separierungssieb können kundenspezifisch sein, um unterschiedlichen Werkstücke zu bearbeiten

## OPTIONAL

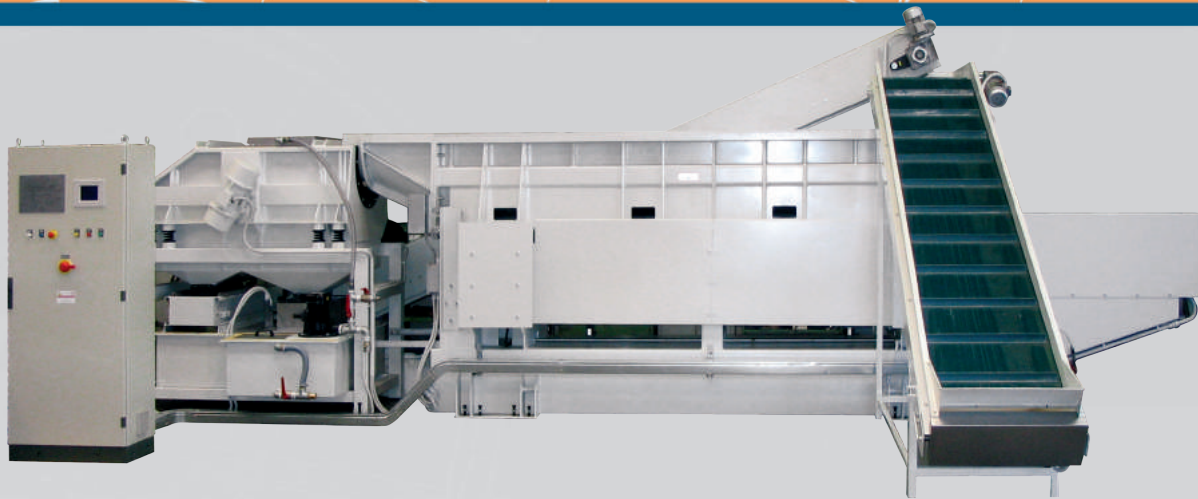
- Frequenzumrichter um die Drehzahl der Gewichte zu optimieren
- Schalldämmkabine
- Automatische Beladung der Werkstücken
- PLC und Operatorpanel, um die verschiedenen Verfahren zu führen. Man kann Rezepte im Arbeitsspeicher laden um die unterschiedliche Bearbeitungen leicht zu wählen
- Zusätzliche Spüleinrichtung nach Werkstückeauslauf
- Trocknungsanlage mit elektrischen Heizung oder mit Brenner
- Dosieranlage

BAUREIHE		VBLS 1530	VBLS 2330	VBLS 3030	VBLS 3035
Abmessungen A	mm	3850	4820	5850	5850
B	mm	2100	2100	2090	2090
C	mm	300	300	300	350
D	mm	1500	2300	3000	3000
E	mm	425	425	425	450
F	mm	800	800	800	800
G	mm	1340	1340	1235	1260
H	mm	945	945	1090	1090
I	mm	760	735	690	690
Bruttovolumen	l	180	270	380	480
Nutzvolumen	l	125	190	260	320
Kugeln	kg	600	900	1200	1500
Antriebsleistung	kW	5.5	7.5	11	11
Drehzahl UpM	RPM	3000			
Stromversorgung	V	380V/50 Hz			

BAUREIHE		VBLS 4030	VBLS 4032	VBLS 4035	VBLS 4042
Abmessungen A	mm	6850	6850	6850	7340
B	mm	2090	2090	2090	2185
C	mm	300	320	350	420
D	mm	4000	4000	4000	4000
E	mm	425	425	450	450
F	mm	800	800	800	870
G	mm	1235	1235	1260	1260
H		1090	1090	1090	1175
I		690	690	690	690
Bruttovolumen	l	500	540	630	720
Nutzvolumen	l	340	360	430	550
Kugeln	kg	1600	1700	2000	2550
Antriebsleistung	kW	15	15	15	22
Drehzahl UpM	RPM	3000			
Stromversorgung	V	380V/50 Hz			

Die gezeigte Modelle sind nur ein Teil unserer Produktion.  
Für verschiedene Abmessungen und Volumen und für individuelle Lösungen können Sie sich an Vibrochimica wenden.





## BAUREIHE VBLA

### TECHNISCHE DATEN

#### ALLGEMEINE MERKMALE

VBLA Anlagen können unterschiedliche Bearbeitungen durchführen wie Entgraten, Schleifen und Polieren. Die Trennung und die Rückführung der Schleifkörper sind vollautomatisch.

Das Verfahren ist genau bestimmt und programmiert: die Arbeitszeit muss mit den eventuellen weiteren Behandlungen übereinstimmen.

Auf diesem Grund bietet VIBROCHIMICA lange Arbeitsbehälter (von mm 4000 zu mm 6000): die Werkstücke werden durch ein Ende beladen und sie bewegen sich langsam dank der Vibrationen und der Behälterneigung fort.

Man kann die Durchlaufzeit durch die einstellbare Neigung anlegen.

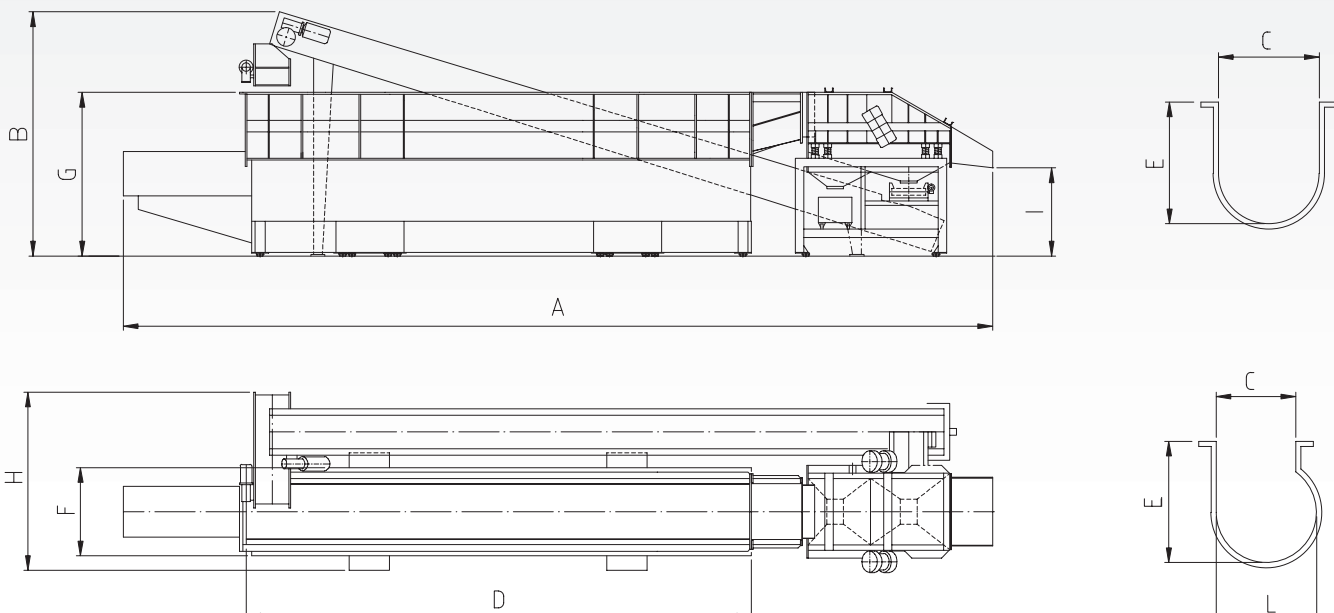
Am Ende des Verfahrens werden die Werkstücke automatisch entladen und von den Schleifkörper getrennt; die Schleifkörper werden durch ein Transportband zurück im Arbeitsbehälter gelangen.

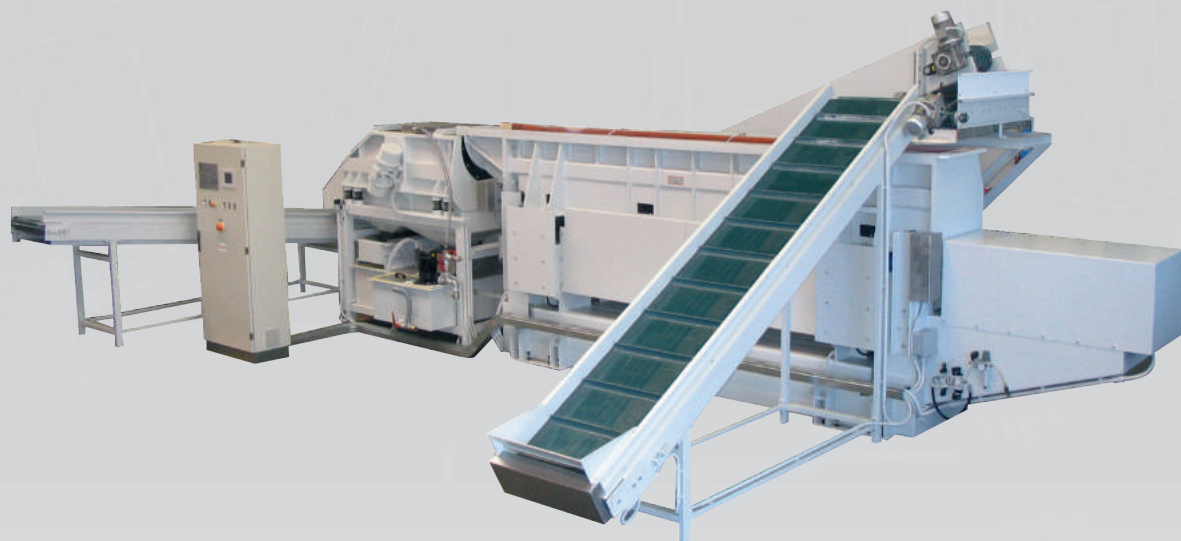
Eine typische Anwendung dieser Maschine ist das Entgraten zwischen zwei Transferanlagen, um die richtige Werkstückepositionierung zu erlauben.

VBLA Anlagen können auch das Ende eines Verfahrens sein: in diesem Fall können Entöhlungsanlagen, Spültunnel, Trocknungstunnel usw. vorangehen oder folgen. Das Ergebnis ist eine vollautomatische Anlage mit hohe Leistungsfähigkeit und verminderte Arbeitskräfte.

#### ANWENDUNGEN

- Entgraten, Schleifen und Polieren von kleinen und großen Werkstücken vor allem aus Leichtmetalllegierung
- Oberflächenbearbeitungen in vollautomatischen Durchlaufanlagen
- Entgraten in Durchlaufanlagen mit zuverlässige und automatische Arbeitsparameter
- Bearbeitung von Marmorfliesen





## TECHNISCHE DATEN

- Der Arbeitsbehälter ist robust, hart, wärmebehandelt und steif gemacht. die Wanne ist mechanisch bearbeitet, um die Schwinggruppe zu verbinden
- Polyurethan Auskleidung
- Besondere Schwinggruppe garantieren eine optimale Verteilung der Vibrationen und ermöglichen die perfekte Bewegung der Werkstücke
- Federung durch Federn oder Luftfedern. Die Luftfedern erlauben eine einstellbare Neigung des Arbeitsbehälters
- Die Unwuchtpakete sind mit elastischen Kupplungen, Lagerflanschen und Welle gekoppelt
- Durch die Schwingungsdämpfer ist eine Gründung unnötig
- Antriebmotor über regulierbares Gestell

## OPTIONAL

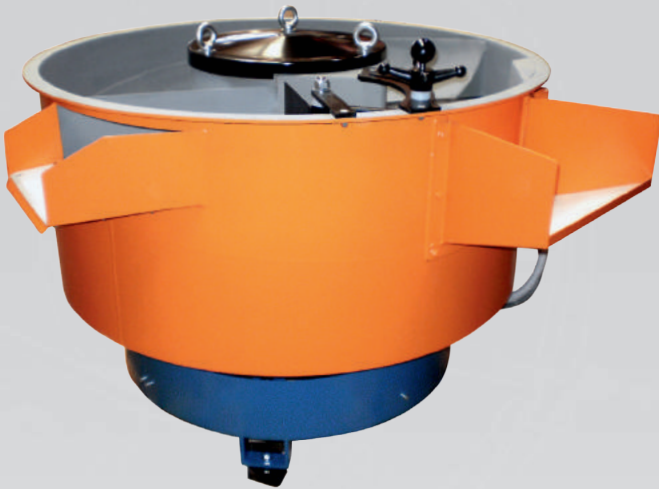
- Frequenzumrichter um die Drehzahl der Gewichte zu optimieren
- Schalldämmkabine
- Automatische Beladung der Werkstücke
- PLC und Operatorpanel, um die verschiedene Verfahren zu führen. Man kann Rezepte im Arbeitsspeicher laden um die unterschiedliche Bearbeitungen leicht zu wählen
- Spüleinrichtung über dem Sieb
- Zusätzliche Spültunnel und/oder Passivierung am Werkstückeauslauf
- Trocknungsanlage mit elektrischen Heizung oder mit Brenner
- Dosieranlage
- Zusätzliches Sieb für die automatische Trennung der Untergrößen

BAUREIHE		VBLA 4048	VBLA 4060	VBLA 1600	VBLA 6048	VBLA 6060
Abmessungen A	mm	8320	7900	9350	10320	10360
B	mm	2900	2900	2950	2900	3050
C	mm	400	600	500	400	600
D	mm	4000	4000	5000	6000	6000
E	mm	565	700	625	565	725
F	mm	900	1000	1100	900	1100
G	mm	1830	2070	2020	1830	2150
H	mm	2020	2300	2150	2020	2300
I	mm	1065	1080	1080	1065	1030
L	mm	480			480	
Bruttovolumen	l	920	1600	1455	1450	2600
Nutzvolumen	l	780	1300	1100	1040	2020
Antriebsleistung	kW	15	19	22	18,5	27
Drehzahl UpM	RPM	1500				
Stromversorgung	V	400V/50 Hz				



Die gezeigte Modelle sind nur ein Teil unserer Produktion.  
Für verschiedene Abmessungen und Volumen und für individuelle Lösungen können Sie sich an Vibrochimica wenden.

Ø880



## BAUREIHE VBTD-DRV

### TECHNISCHE DATEN

#### ALLGEMEINE MERKMALE

Trockensysteme sind oft am Ende unterschiedlichen Verfahren nötig.

Trocknungsanlagen Baureihe VBTD-DRV garantieren ein optimales fleckenfreies Trocknen durch ein Trockenmedium (Maisspindeln oder ähnliche Mitteln), das auch die Calciumsalze und die Magnesiumsalze absorbiert.

Die Schwingklappe ermöglicht, auch in Chargenbetrieb zu arbeiten, falls man nicht in Durchlaufbetrieb arbeiten will. Die Klappe kann mit einem pneumatischen Zylinder gekoppelt werden, um vollautomatischen Anlagen zu erhalten.

DRV Anlagen haben einen ständigen Anstieg der Werkstücken auf mehreren Spiraldrehungen und der Eingang erfolgt von unten.

VBTD Anlagen haben einen halbspiralförmigen Anstieg und garantiert eine optimale Entleerung des Arbeitsbehälters.

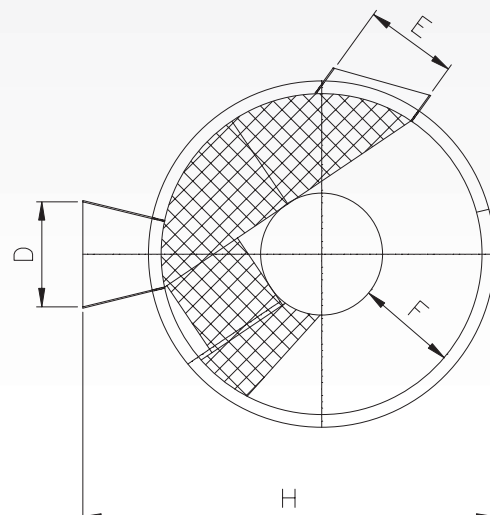
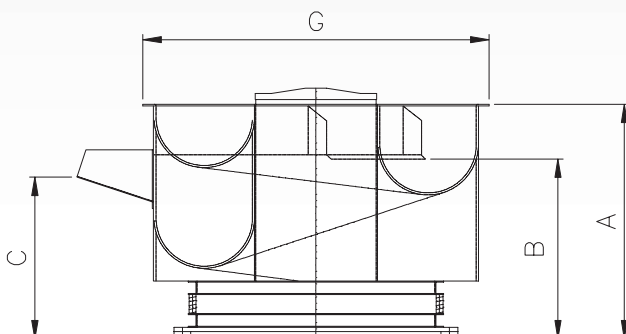
#### ANWENDUNGEN

Trockensysteme Baureihe VBTD-DRV sind für das Trocknen nach Oberflächenbearbeitungen geeignet, wie zum Beispiel Gleitschleifen, Polieren und chemisch beschleunigte Verfahren.

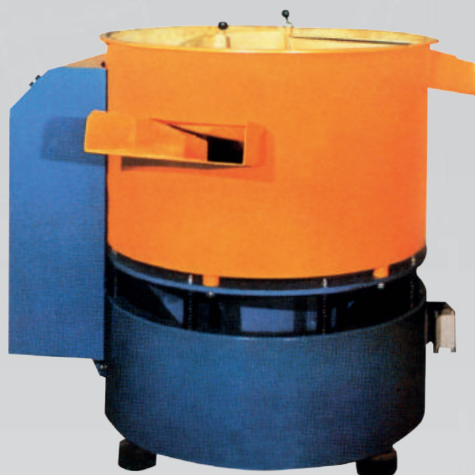
BAUREIHE		VBTD 40	VBTD 150	VBTD 300	VBTD 600
Abmessungen A	mm	895	870	900	1115
B	mm	750	620	670	825
C	mm	800	675	720	770
D	mm	300	500	500	500
E	mm	140	200	300	420
F	mm	168	270	360	465
G	mm	Ø685	Ø1100	Ø1310	Ø1650
H	mm	840	1320	1525	1950
Entwicklung	mm	1500	2400	2800	3600
Bruttovolumen	l	45	150	300	600
Nutzvolumen	l	30	70	130	300
Innere elektrische Heizung	kW	1	3	3	4.8
Äußere elektrische Heizung	kW		7.5+7.5	7.5+7.5	7.5+7.5
Antriebsleistung	kW	0.3	1.1	1.1	3.7
Drehzahl UpM	RPM	1500			
Stromversorgung	V	400V/50 Hz			

Die gezeigte Modelle sind nur ein Teil unserer Produktion.

Für verschiedene Abmessungen und Volumen und für individuelle Lösungen können Sie sich an Vibrochimica wenden.







## TECHNISCHE DATEN

- Der Arbeitsbehälter besteht aus Stahlblech von Qualität, das wärmebehandelt und steif gemacht wird. Die Steifigkeit ermöglicht eine optimale Verteilung der Schwingungen.
- Halb-Ring spiralförmige Arbeitsbehälter oder mehrfach-Spiral für Baureihe DRV
- Sprüh-Polyurethan oder Sondergummi Auskleidung
- Weite Sieboberfläche mit integriertem auswechselbarem Siebnetz
- Die Heizung des absorbierendes Medium erfolgt durch Heizkörper in der Maschine oder durch eine externe Einheit, die die Heißluft herstellt. Die Temperatur ist durch einen Thermostat regulierbar, um die unterschiedliche Bedürfnisse zu befriedigen.
- Vibrationsmotor für hohe Fliehkräfte konzipiert. Man kann die Maschinenintensität durch die Regelung der exzentrischen Massen auswählen
- Schraubenförmige Federn für eine optimale Stabilität
- Durch die Schwingungsdämpfer ist eine Gründung unnötig

## OPTIONAL

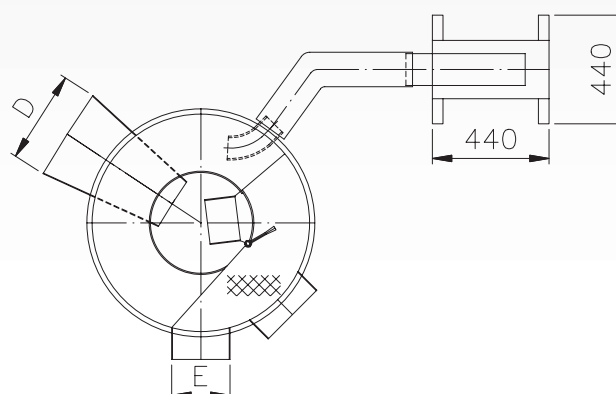
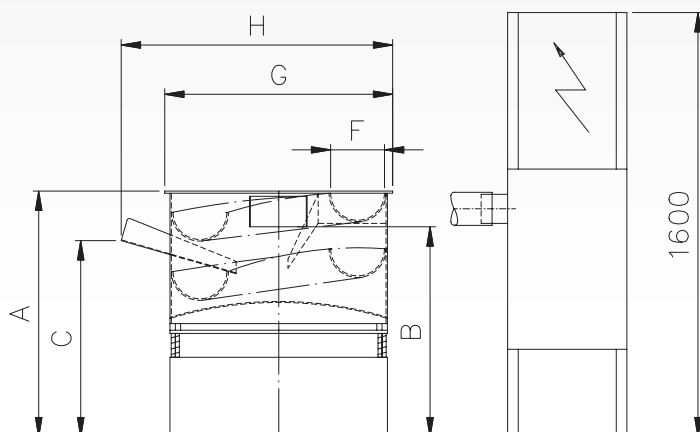
- Staubschutz mit Inspektionsöffnungen
- Automatische Klappe durch einen pneumatischen Zylinder

- Längere Werkstückeentladung um eine optimale Trennung zu schaffen und die Werkstücke vom Trocknungsmittel besser zu trennen
- Schaltschrank mit Frequenzumrichter und PLC
- Externe Einheit für die Heißluft

BAUREIHE		DRV 5	DRV 10	DRV 40	DRV 50
Abmessungen A	mm	885	925	1280	1175
B	mm	825	810	1150	955
C	mm	570	740	880	855
D	mm	120	350	350	500
E	mm	80	220	215	300
F	mm	94	207	207	360
G	mm	Ø630	Ø860	Ø1285	Ø1290
H	mm	745	1025	1550	1500
Entwicklung	mm	4470	3830	8000	2700
Bruttovolumen	l	13	75	120	150
Nutzvolumen	l	8	40	60	75
Äußere elektrische Heizung	kW	5	7.5	7.5+7.5	7.5+7.5
Antriebsleistung	kW	0.3	0.75	3.7	3.7
Drehzahl UpM	RPM	1500			
Stromversorgung	V	400V/50 Hz			

Die gezeigte Modelle sind nur ein Teil unserer Produktion.

Für verschiedene Abmessungen und Volumen und für individuelle Lösungen können Sie sich an Vibrochimica wenden.





## BANDTROCKNER BAUREIHE AST-RS/ AST-E

### TECHNISCHE DATEN

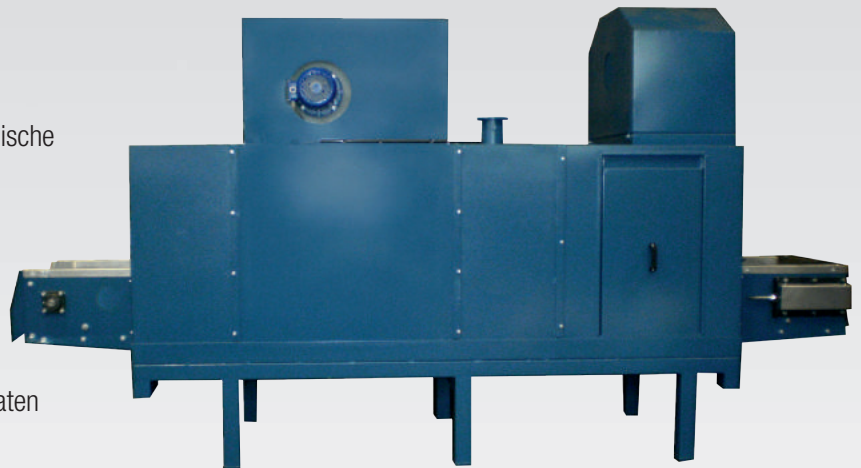
#### ALLGEMEINE MERKMALE

Bandrockner Baureihe AST bieten verschiedene technische Lösungen nach Oberflächenbearbeitungsverfahren:

- Spülung
- Kippung
- Blasen
- Trocknen durch Heißluft

**AST-RS:** Spülung, Blasen und Trocknen nach Entgraten oder Polieren. Elektrische Heizung oder Gasheizung.

**AST-E:** Trocknen mit elektrischer Heizung



#### ANWENDUNGEN

Bandrockner sind eine optimale Lösung besonders für empfindliche Werkstücke, die nicht zusammenschlagen dürfen und für Werkstücke, die nicht in Kontakt mit dem Trockenmittel kommen können.

#### AST-E:

- Drahtgitterband aus Edelstahl AISI 304 mit Getriebemotor
- Trockeneinheit besteht aus Isolierplatten mit Gebläse und Wärmeregulierung

#### TECHNISCHE DATEN

##### AST-RS:

- Drahtgitterband aus Edelstahl AISI 304 mit Getriebemotor
- Rückdosierwanne aus Kohlenstoffstahl mit Pumpe und Düsen für eine optimale Spülung über und unter die Werkstücken
- Hochdruckspülluft, um die restliche Tropfen zu entfernen
- Spüleinheit und Blaseinheit komplett mit Tropfblech aus Edelstahl AISI 304
- Trockeneinheit besteht aus Isolierplatten mit Gebläse und Wärmeregulierung

#### OPTIONAL

##### AST-RS:

- Rückdosierwanne aus Edelstahl AISI 304
- Längere Beladen/Entladen Zone
- Heißentfettung
- Schaltschrank mit Frequenzumrichter und PLC

##### AST-E:

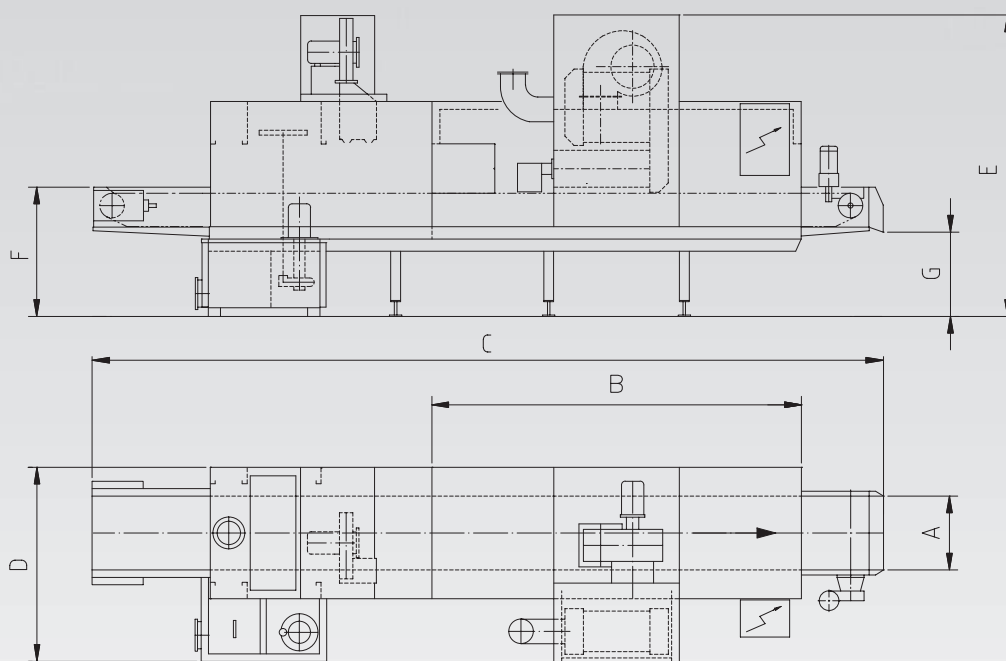
- Längere Beladen/Entladen Zone
- Schaltschrank mit Frequenzumrichter und PLC

BAUREIHE		AST 2400	AST 2600	AST 3600	AST 4600
Abmessungen A	mm	400	600	600	600
B	mm	2000	2000	3000	4000
C	mm	5120	5120	6120	7120
D	mm	1370	1570	1570	1570
E	mm	2450	2450	2450	2450
F	mm	1050	1050	1050	1050
G	mm	700	700	700	700
Temperatur	°C	120	120	120	120
Elektrische Heizung	kW	22.5	30	37.5	45
Gasheizung	Cal/h	20000	26000	32000	40000
Antriebsleistung	kW	3.3	4.4	5.3	6.3
Bandgeschwindigkeit	m <sup>2</sup> /min	0.2	0.3	0.45	0.6
Stromversorgung	V	400V/50 Hz			

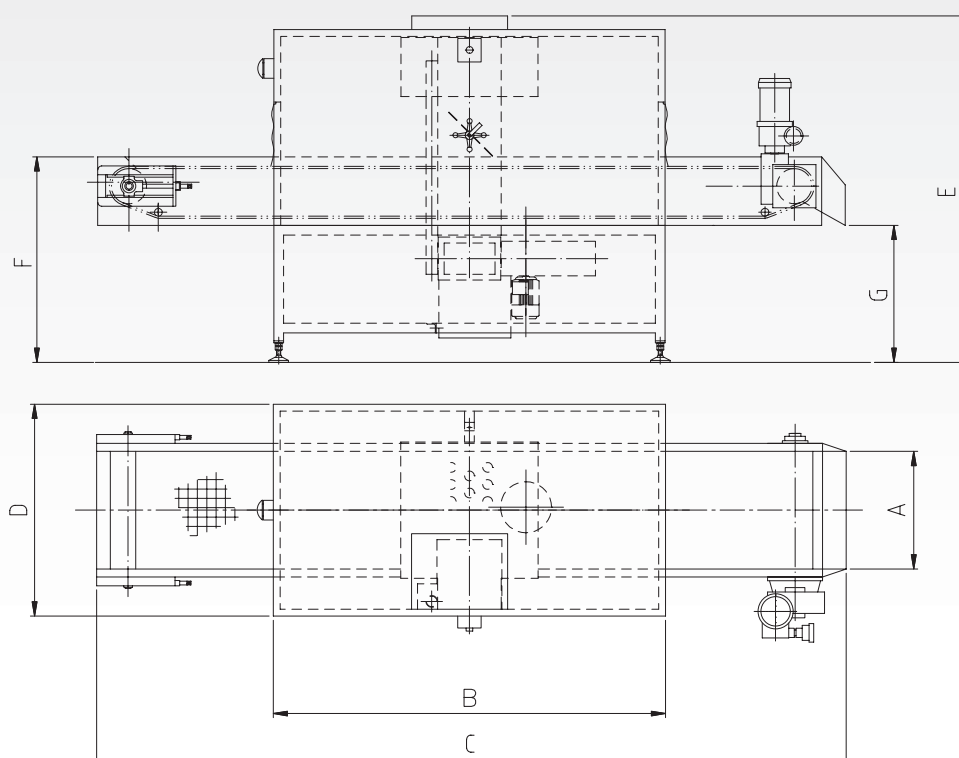
Die gezeigte Modelle sind nur ein Teil unserer Produktion.  
Für verschiedene Abmessungen und Volumen und für individuelle Lösungen können Sie sich an Vibrochimica wenden.

BAUREIHE		AST-E 2600	AST-E 3600
Abmessungen A	mm	600	600
B	mm	2000	3000
C	mm	3170	4170
D	mm	1080	1080
E	mm	1770	1770
F	mm	1000	1000
G	mm	700	700
Temperatur	°C	100	100
Elektrische Heizung	kW	22.5	37.5
Antriebsleistung	kW	27	42
Bandgeschwindigkeit	m <sup>2</sup> /min	0.2	0.3
Stromversorgung	V	400V/50 Hz	

Die gezeigte Modelle sind nur ein Teil unserer Produktion.  
Für verschiedene Abmessungen und Volumen und für individuelle Lösungen können Sie sich an Vibrochimica wenden.



Modello AST



Modello AST-E





## PROZESSWASSER REINIGUNGSANLAGEN BAUREIHE SA-CA

### TECHNISCHE DATEN

#### ALLGEMEINE MERKMALE

Diese Anlagen ermöglichen die Wiederverwendung des Prozesswasser und sie trennen die Feststoffe wie entwässerte Schlamm vom Prozesswasser.

Das Verfahren besteht aus folgenden Phasen:

- Homogenisierung
- Flockung
- Sedimentation
- Filtration
- Wiederverwendung des behandelten Wasser

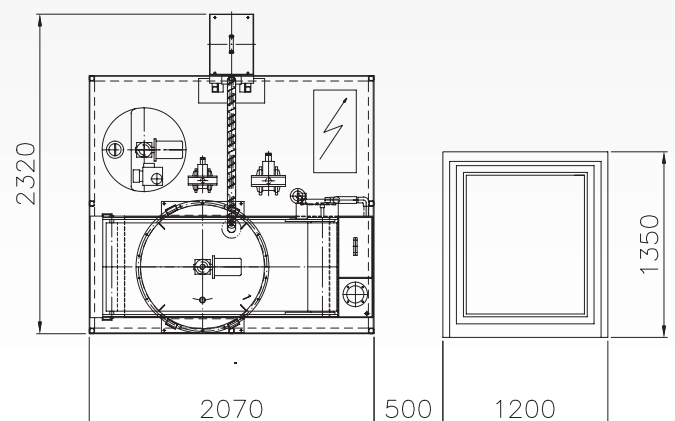
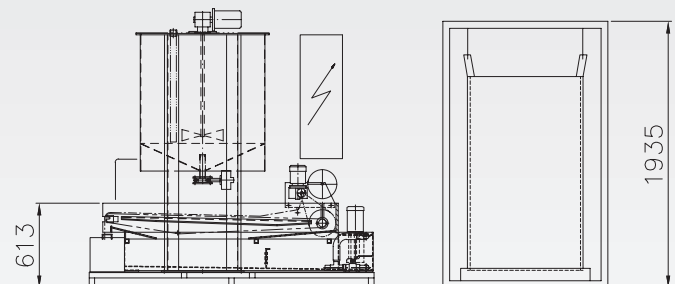
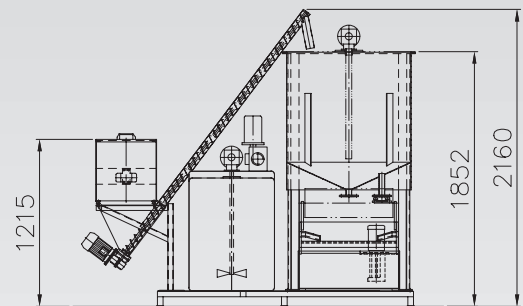
Die Anlage ist flexibel und ist vollautomatisch.

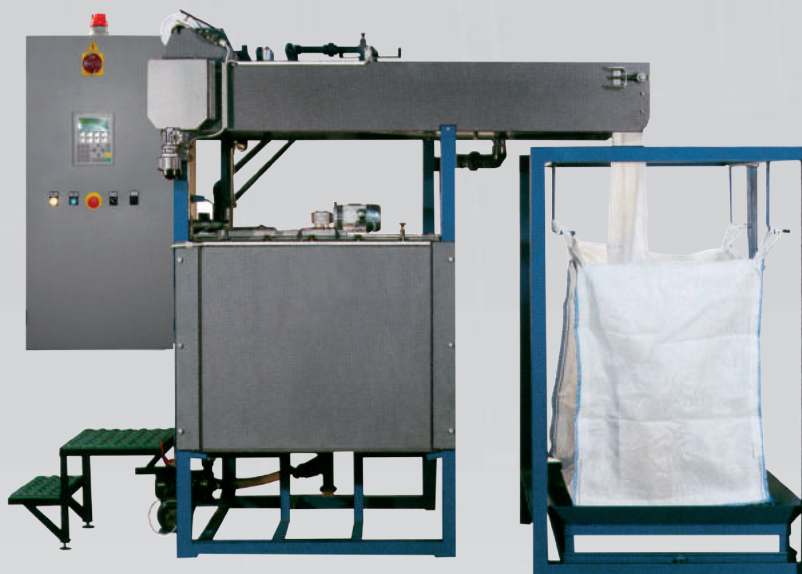
Der Schlamm kann durch Filterpapier oder leicht bewegliche Filterbeutel separiert werden. Die Anlagen passen zu unterschiedlichen Volumen dank große Wasserspeichern und sie bieten vielfältige Verfahren je nach den verwendeten Schleifkörpern (Keramik, Kunststoff, Thermokunststoff).

Dank einem Operatorpanel mit PLC sind die Einstellungen einfacher: durch eine alphanumerische Zeichenfolge kann der Bediener die Arbeit einstellen.

BAUREIHE		REINIGER 1000 SA	
Behandlungskapazität	l/h		1000
Leistung	kW		1.7
Leistung mit optionalem	kW		2.8
Gesamtgewicht leer	kg		700
Stromversorgung	V		400V/50 Hz

*Die gezeigte Modelle sind nur ein Teil unserer Produktion.  
Für verschiedene Abmessungen und Volumen und für individuelle Lösungen können Sie sich an Vibrochimica wenden.*





## VORTEILE

- Platzsparend
- Einfache Einstellungen
- Zuverlässig
- Vollautomatisch
- Verschiedene verfügbare Zubehöre
- Integrierbar in Oberflächenbearbeitungsanlagen

## ANWENDUNGEN

Anlagen Baureihe SA-CA können erfolgreich Prozesswasser aus Gleitschleifen und Polieren verarbeiten.

## ZUBEHÖRE

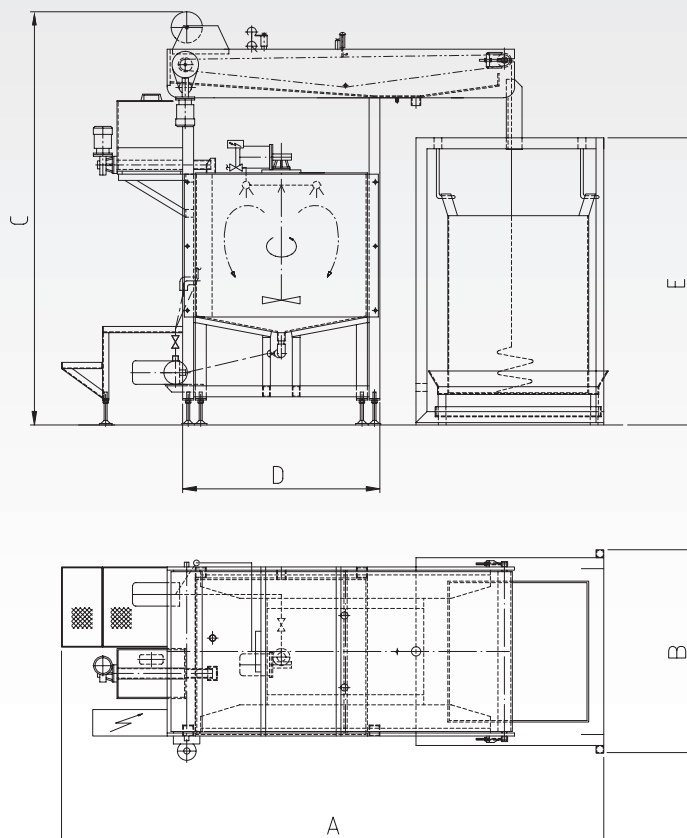
Die Anlagen können durch unterschiedlichen Zubehöre ihre Anwendungsbereich erweitern:

- Integrierte Wanne für Wasserwiederverwendung
- Mechanische Filter am Prozesswassereingang

- Siebsäule mit Quarzit und Aktivkohle, Hand/Automatikbetrieb, Schwerkraftfiltrieren oder unter Druck Filtrieren
- Neutralisationsbehälter mit Reagenzspeicher mit Dosierpumpe und automatische pH-Wert Regler
- Lagerungssysteme und Wasserwiederverwendungssysteme, wo es angemessen ist
- Zusätzliche Systeme für Schlammstorage und Entwässerung
- Plattform für Inspektion und Wartung

BAUREIHE		500 CA	1000 CA	2000 CA
<b>Abmessungen A</b>	mm	3000	3000	3470
<b>B</b>	mm	1400	1400	1400
<b>C</b>	mm	1950	2050	2650
<b>D</b>	mm	670	900	1260
<b>E</b>	mm	1935	1935	1935
<b>Behandlungskapazität</b>	(l/h)	300÷400	600÷800	1200÷1600
<b>Leistung</b>	kW	2.25	2.25	3
<b>Gesamtgewicht leer</b>	kg	150	270	450
<b>Gesamtgewicht voll</b>	kg	350	680	1260
<b>Stromversorgung</b>	V	400V/50 Hz		

Die gezeigte Modelle sind nur ein Teil unserer Produktion.  
Für verschiedene Abmessungen und Volumen und für individuelle Lösungen können Sie sich an Vibrochimica wenden.



## SCHALLDÄMPFUNG

VIBROCHIMICA bietet unterschiedliche Lösungen um den Schalldruckpegel zu reduzieren. Die Lärmschutzausrüstungen sind wirksam und geschätzt dank der Materialqualität, der Dicke, der Bauart, der Feinarbeit.

Es geben mehrere Möglichkeiten für die Betätigung der bewegliche Teile:

- Manuelle Betätigung
- Semi-automatische Betätigung
- Vollautomatische Betätigung

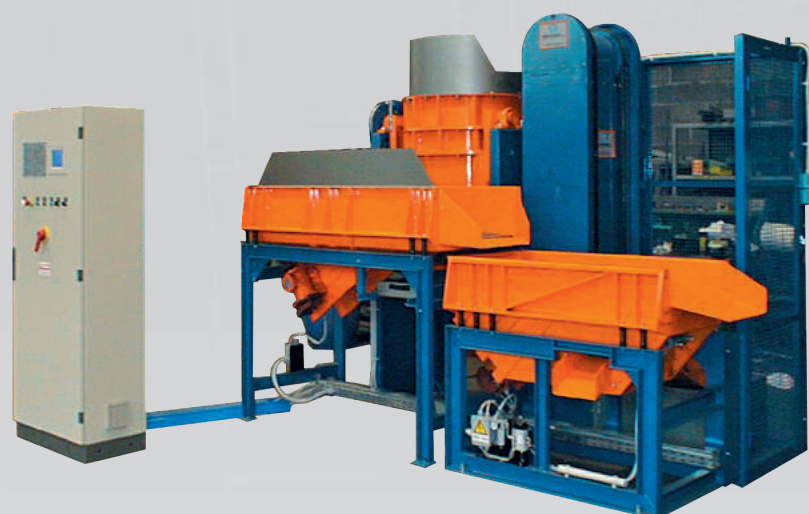
Die verfügbare Lärmschutzausrüstungen sind:

- Schalldämmdeckel mit Hubantrieb oder Drehantrieb mit /ohne Unterabdeckung
- Schalldämmkabine
- Besondere Schutzausrüstungen je nach Arbeitsbereich
- Schalldämmmantel und Schalldämmwände

Alle Systeme sind komplett von gesetzlichen Sicherheitssysteme, Schutzvorrichtungen, Sicherheitsendschalter, Belüftung und Beleuchtung







## VOLLSTÄNDIGE ANLAGEN UND VOLLAUTOMATISCHE GLEITSCHLEIFENSYSTEME

VIBROCHIMICA bietet vollständige Durchlaufanlagen, die kundenspezifisch sind. In unserem Labor können wir Test durchführen, um die beste Lösung zu finden.

Seit mehr als 40 Jahren bieten wir unsere Produkte: diese Erfahrung ist unsere Stärke. Unsere Lösungen sind auch moderne und flexibel, um unterschiedliche Kundenanforderungen zu befriedigen.

Standard und Nichtstandardanlagen können angepasst werden, um komplette und vollautomatische Anlagen zu bieten.

VIBROCHIMICA zeigt unzählige Möglichkeiten aufgrund der Verfahrensauswahl und der besten und preiswertige Verfahrensmittel.





**VIBROCHIMICA** S.r.l.

[www.vibrochimica.it](http://www.vibrochimica.it)  
[info@vibrochimica.it](mailto:info@vibrochimica.it)

Via S. Paolo della Croce 2/4  
20060 Liscate (MI - ITALY)  
Telefono +39 02 95351171  
Fax +39 02 95351195

